



Універсальна Система Обліку: Статистика

Глибокий аналіз економічної ефективності

ЧИ ВСЕ ВАМ ВІДОМО ПРО ВАШ БІЗНЕС?



Якщо Ви думаете, що все знаєте про свій бізнес - Ви помиляєтеся!



Якщо Ви думаете, що все знаєте про ту сферу, в якій працюєте - Ви також помиляєтеся!



Все знати просто неможливо!



БІЛЬШЕ ЗНАНЬ - БІЛЬШЕ ГРОШЕЙ



*Ви зможете дізнатися
набагато більше про свій
бізнес*



*Виявити слабкі сторони, про
які раніше навіть не
замислювалися*



*Покращуючи свій бізнес, Ви
отримаєте можливість
заробляти набагато більше!*



ЕКОНОМІКА НА СЛУЖБІ БІЗНЕСУ



*Не розраховуйте на удачу.
Використовуйте професійні
інструменти для розвитку
свого бізнесу*



*Ніяких складних таблиць,
тільки візуальне
представлення даних
графіками і діаграмами*



*Всі економічні терміни
відразу роз'яснюються в
програмі*



ЩО ВКЛЮЧАЄ МОДУЛЬ?



Модуль поширюється в двох варіантах:
«Малий пакет» і
«Великий пакет»



В «Малий пакет» входить 1 звіт, що включає більше 10 основних аналітик

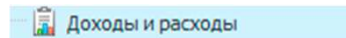


В «Великий пакет» входить більше 20 звітів, які включають понад 100 аналітик

Малий пакет

1 звіт

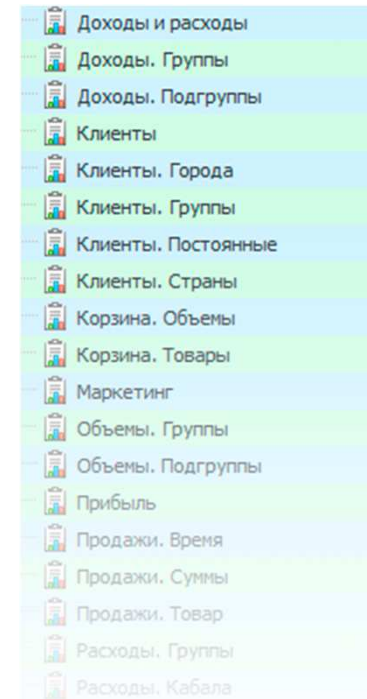
10+ аналітик



Великий пакет

20+ звітів

100+ аналітик





Малий пакет

Глибокий аналіз економічної ефективності



ДОХОДИ ТА ВИТРАТИ

ДОХОДИ ТА ВИТРАТИ



Перше, з чого потрібно починати аналіз - це доходи та витрати організації. Доходи - зелені, витрати - червоні

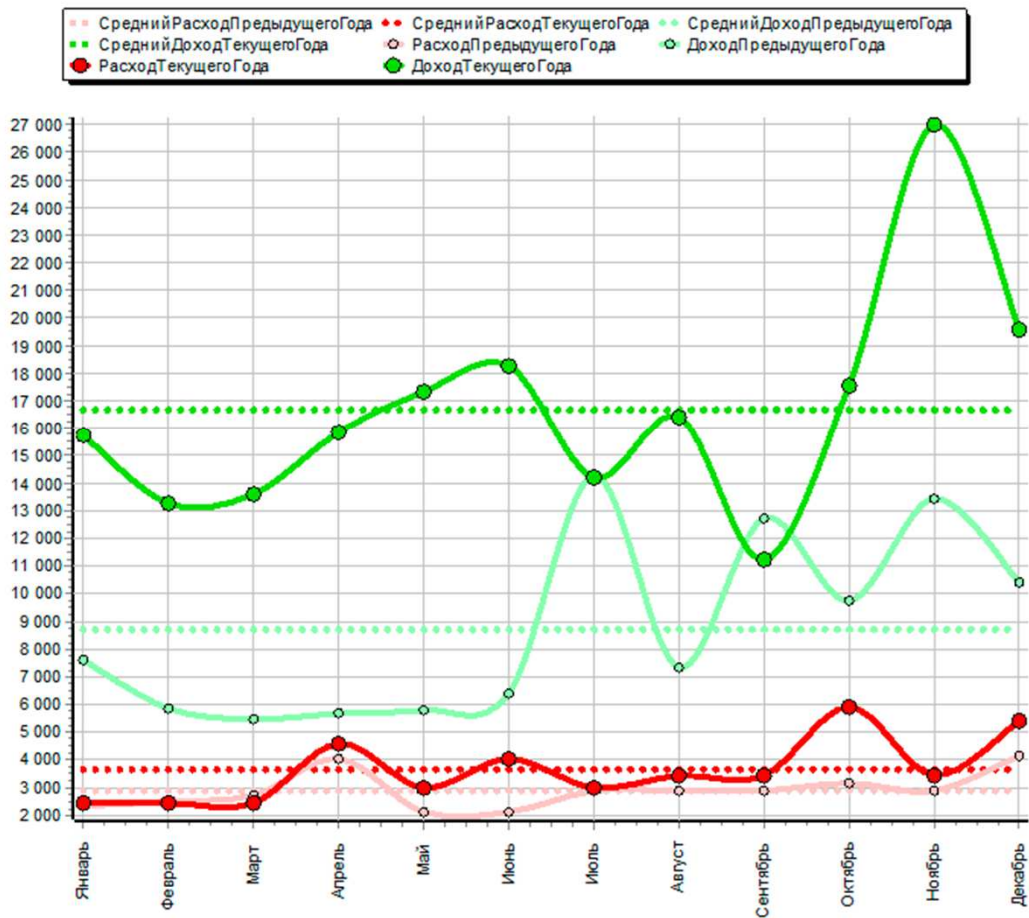


Більш темні лінії - це показники минулого року. Видно динаміку в порівнянні з минулим роком і за поточний рік в розрізі кожного місяця



Пунктирні лінії - це середньомісячні доходи та витрати. Також - за поточний і минулий роки

Текущий и прошлый года



ПРИРІСТ ДОХОДІВ ТА ВИТРАТ



Використовуються унікальні інструменти візуалізації у вигляді датчиків

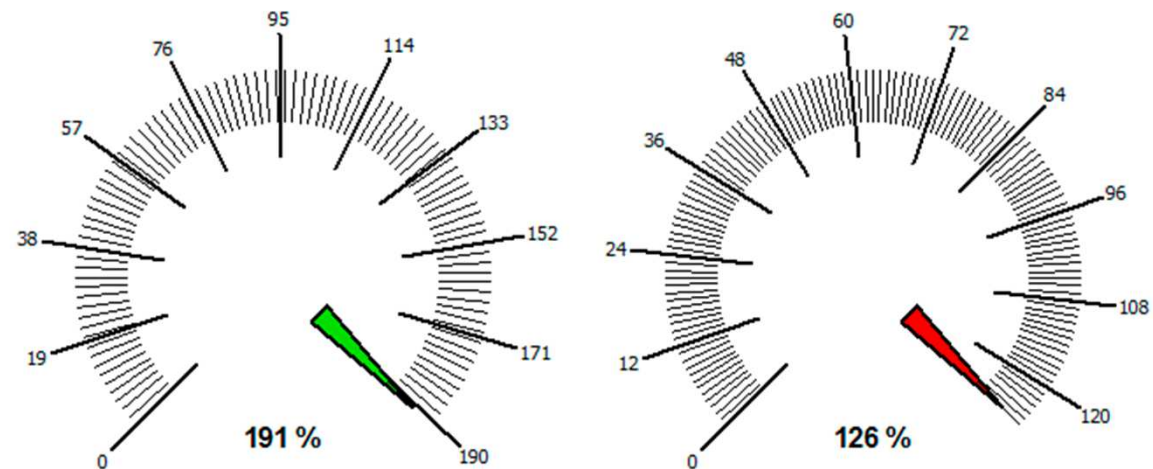


Крім сум, відображається приріст доходу і витрати в процентах



Зелена стрілка - дохід, червона стрілка - витрати

Разница среднего дохода и расхода по сравнению с прошлым годом



ДИВЕРГЕНЦІЯ (РІЗНИЦЯ)



Розраховується різниця в порівнянні з минулим роком

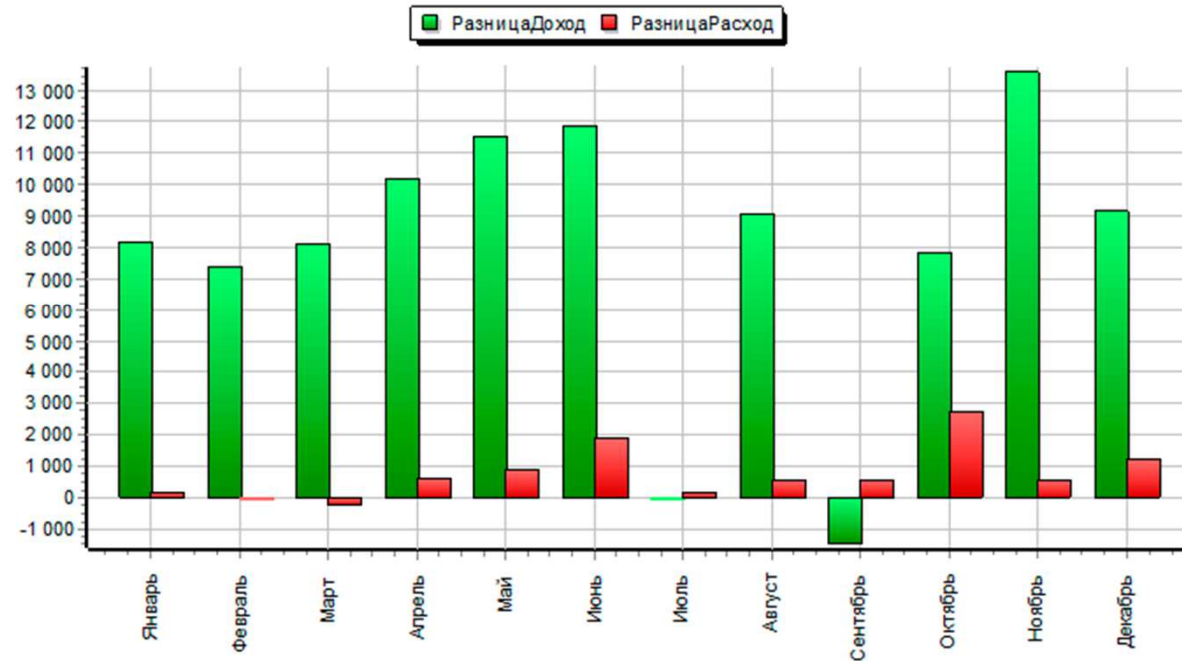


Зеленим - різниця доходу, Червоним – різниця витрат



За кожний місяць роботи одночасно видно зміну як доходу, так і витрат

Дивергенція (різниця)



ДИНАМІКА В РОЗРІЗІ РОКІВ



Аналізується не тільки поточний період, але і весь час роботи

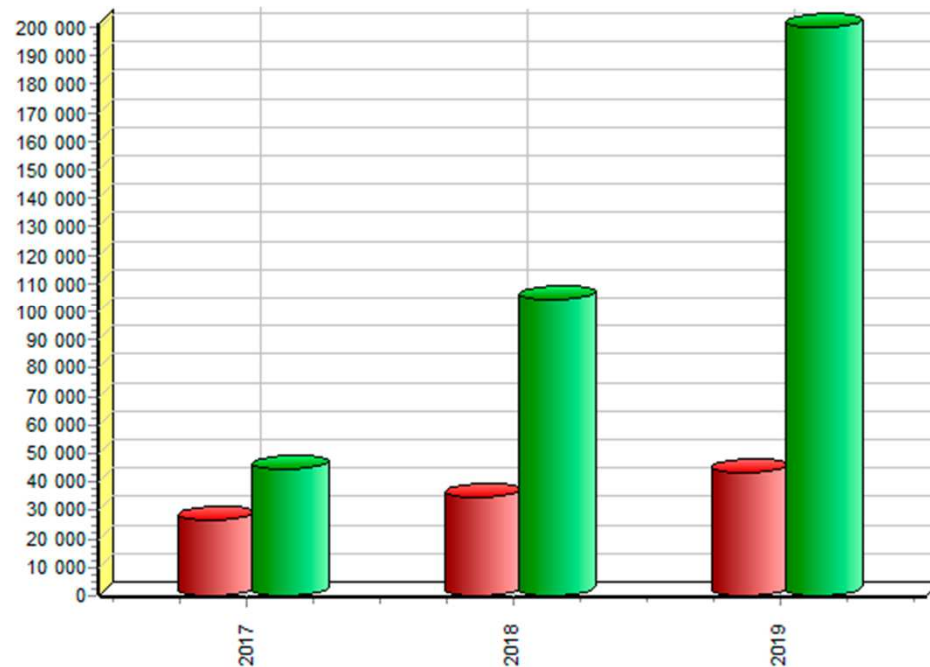
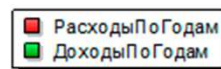


*Зелений колір - доходи,
Червоний колір - витрати*



По кожному році роботи одночасно видні суми доходу і витрат

По годам. За все время



ПРИРІСТ ПО РОКАХ В ПРОЦЕНТАХ



Великими сумами оперувати не завжди зручно, тому приріст відображається і в процентах

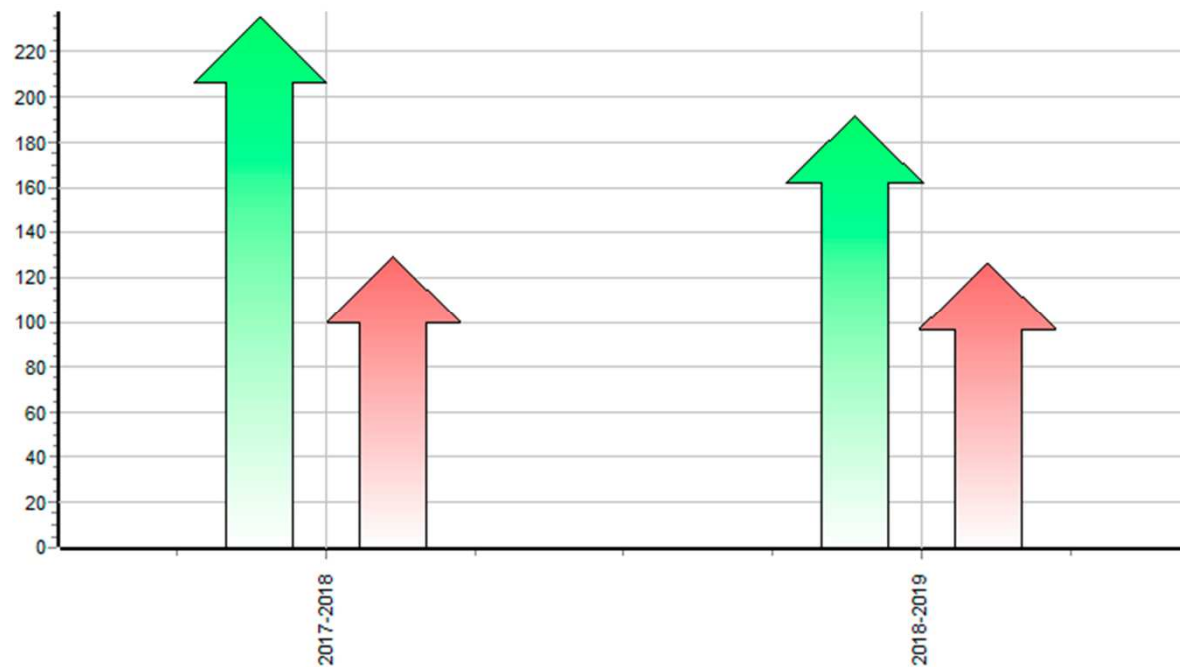


*Зелений колір - дохід,
Червоний колір - витрати*



Наприклад, коли дохід збільшився аж на 230%, а витрата - тільки на 130% - відразу зрозуміло, що це відмінний показник

Приріст по годам в процентах. За все время



СЕРЕДНІЙ ПРИРІСТ В РІК



Можна бачити динаміку в цілому по організації, а не просто за останній рік

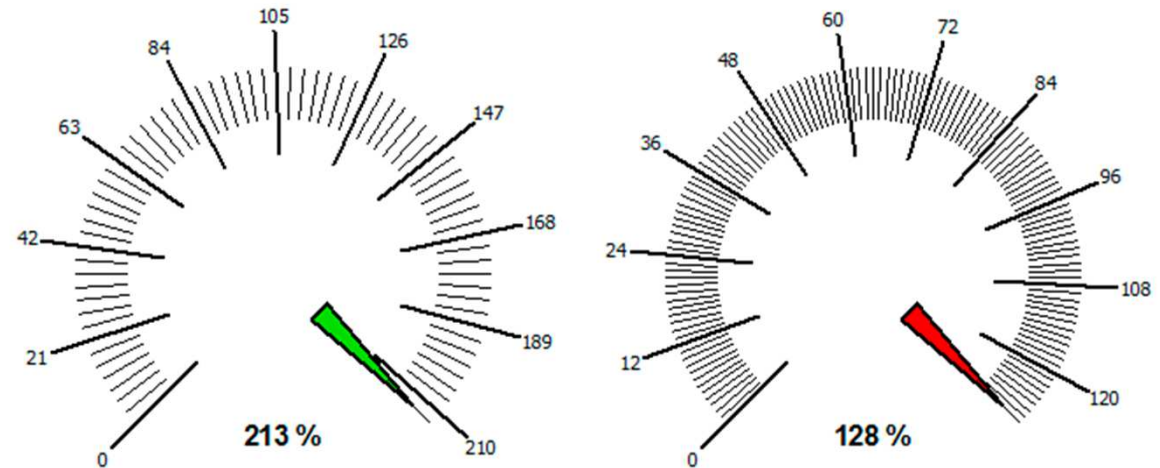


Розраховується середній приріст за рік



Зелена стрілка - дохід, червона стрілка - витрата

Средний прирост в год - сводные показатели



НЕЙМАНІВСЬКИЙ ШЛЯХ



Нейманівський шлях - найбільша швидкість економічного зростання



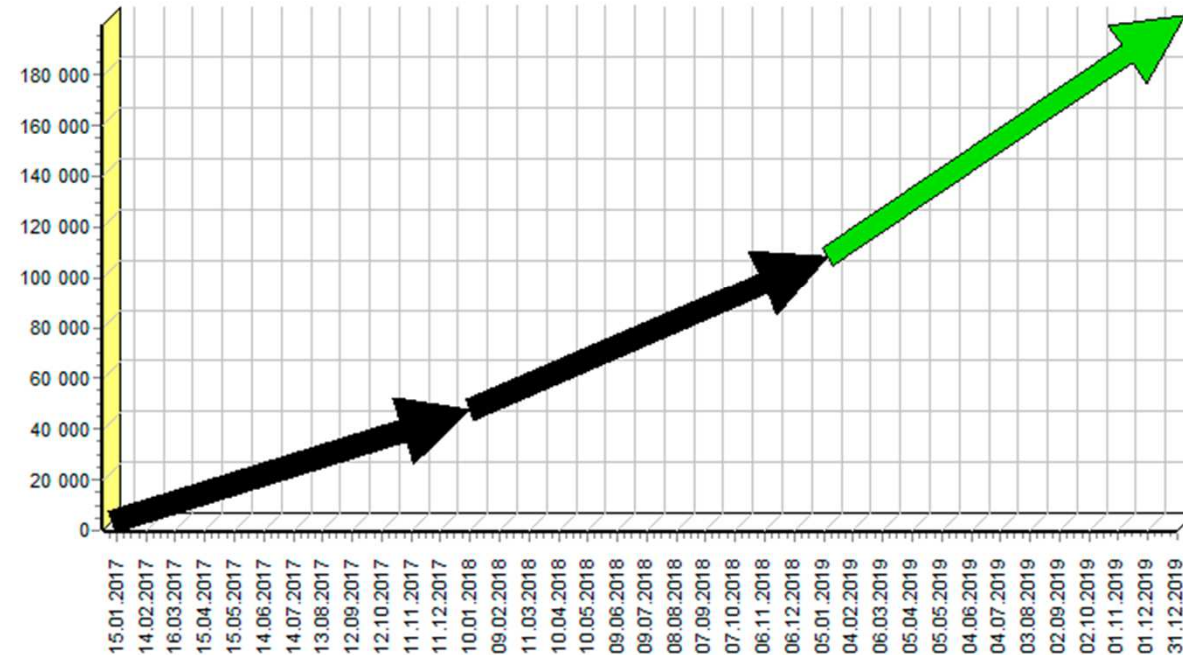
Програма визначить період, коли доходи ростуть швидше за все



Приймайте вірні управлінські рішення, виходячи з того, зараз Ви на гребені хвилі або через щось з неї вже скочуєтесь...

Доходи. Неймановский путь. За все время

Наибольшая скорость экономического роста



СЕЗОННІ КОЛИВАННЯ



Ваш бізнес може явно або навіть неявно залежати від пори року

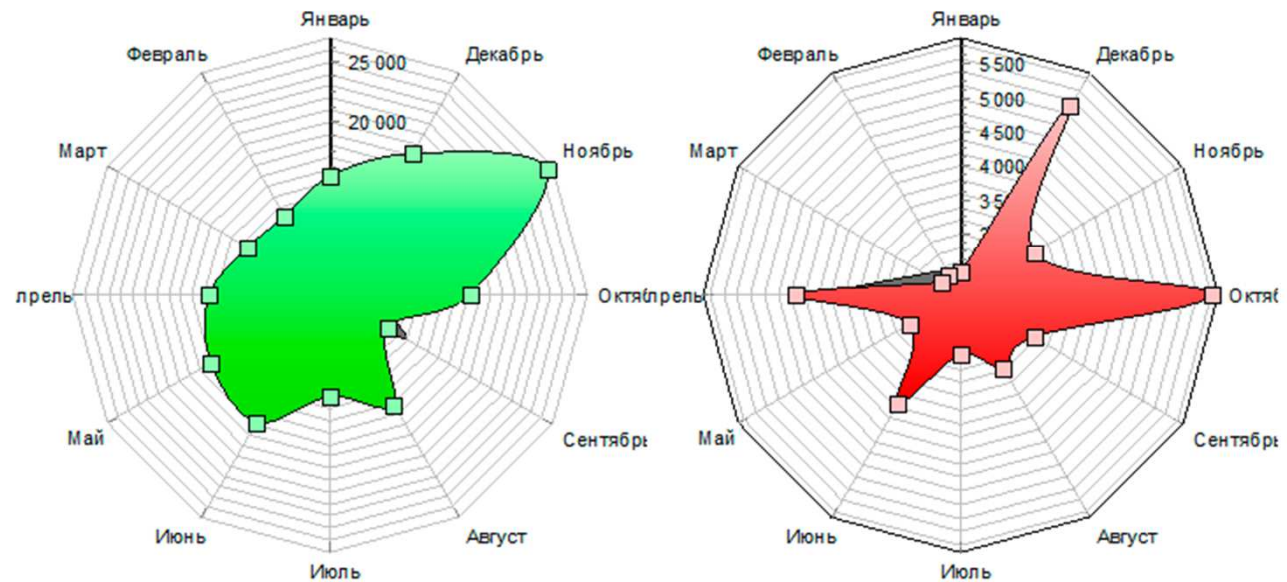


Ще один унікальний інструмент покаже перетікання з одного місяця в інший



Визначте, як змінюються ваші доходи і витрати разом зі зміною пір року

Сезонные колебания доходов и расходов



ДИНАМІКА ДОХОДІВ ТА ВИТРАТ



Розвиток компанії з плином часу

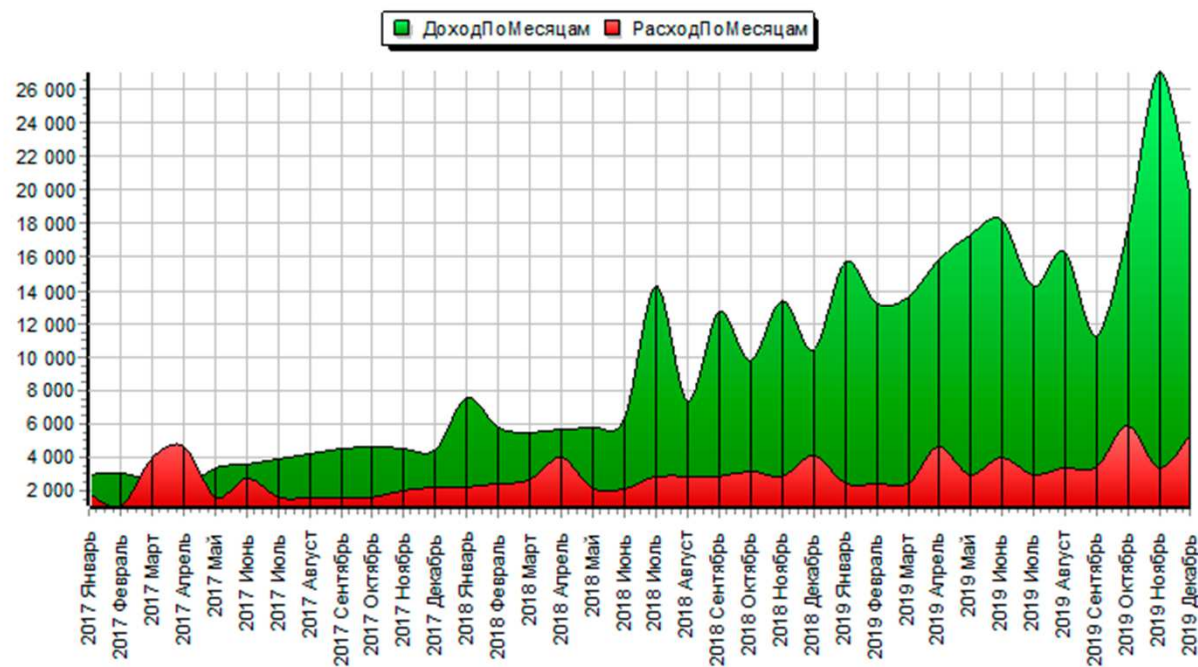


Візуальне порівняння доходів і витрат. Видно, що росте, що зменшується, а що залишається приблизно на одному рівні



Виявляються небезпечні моменти, коли витрати можуть перевищувати доходи

По месяцам доходы и расходы. За все время



ПРОЦЕНТНЕ СПІВВІДНОШЕННЯ



Аналітичний погляд зі зневагою сум

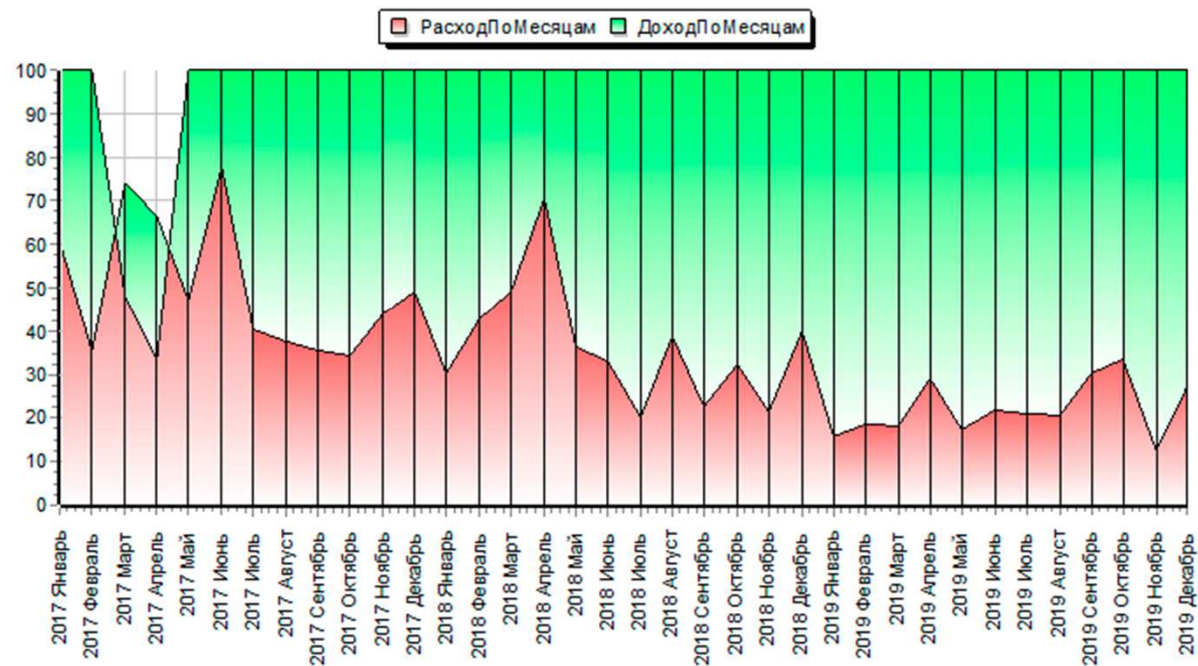


Показано, який відсоток становить витрата по відношенню до доходу



Якщо витрати не змінюються, а доходи ростуть, видно, що витрати становлять все менший і менший відсоток

Процентное соотношение. За все время



КАРДІОГРАМА



Кардіограма доходів і витрат в розрізі тижнів для ще більш ретельного аналізу

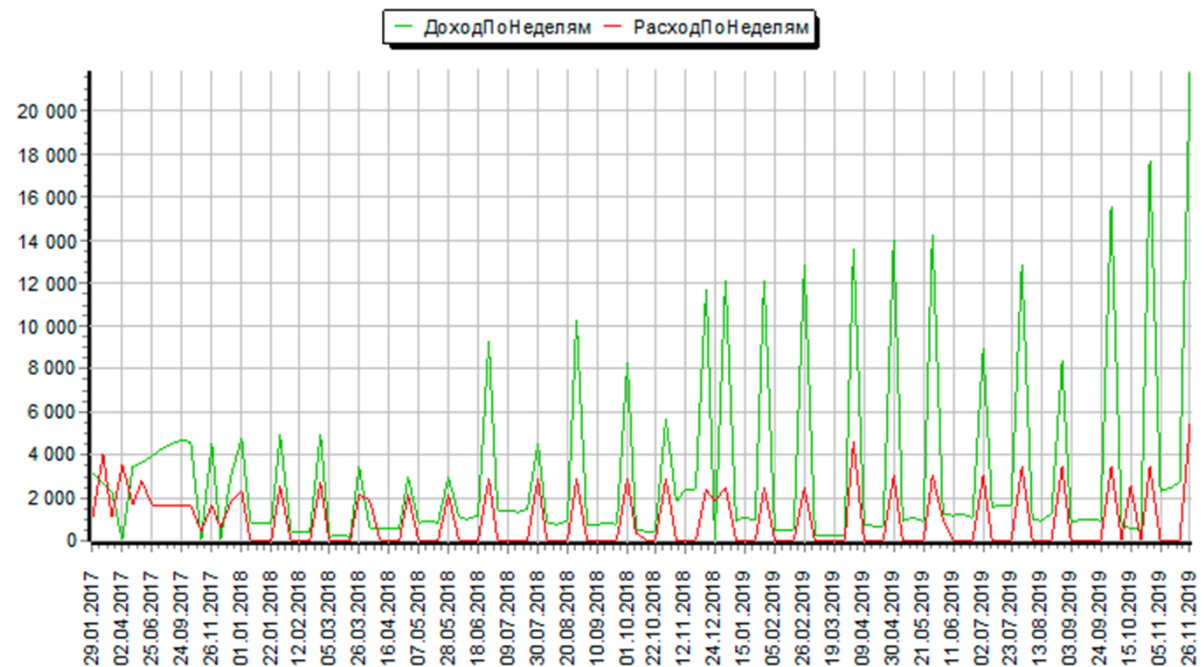


Видно зміну доходів і витрат за більш короткі проміжки часу



Якщо якісь тижні менш прибуткові, це відразу можна виявити

Кардіограма доходів і витрат по неделям. За все время



ВОДОПАД ДОХОДІВ ТА ВИТРАТ



Просторовий 3D-аналіз роботи компанії

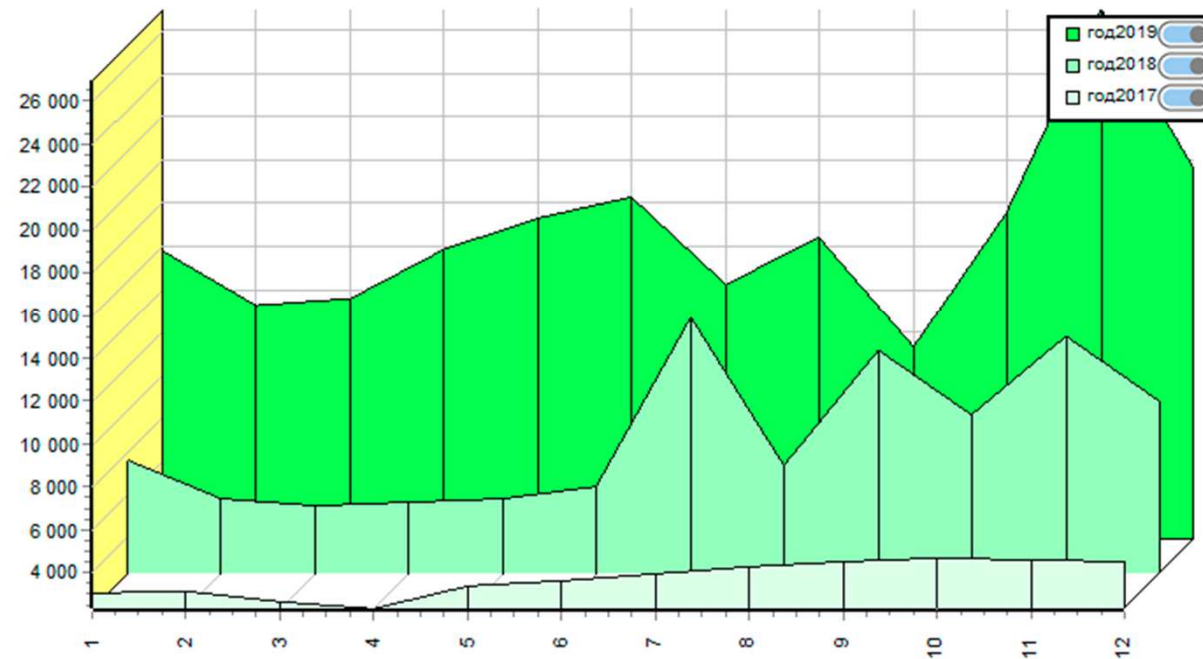


По осі X - номер місяця, по осі Y - сума доходу, а по осі Z - роки



Точно в такій же інтерпретації представлені і витрати

Водопад доходів. За все время





Великий пакет

Глибокий аналіз економічної ефективності

Великий пакет включає перераховане в малому пакеті + те, що буде показано далі



ПРОДАЖІ

КВАНТИФІКАЦІЯ



Квантифікація - аналіз кількісних характеристик для оцінки якості роботи



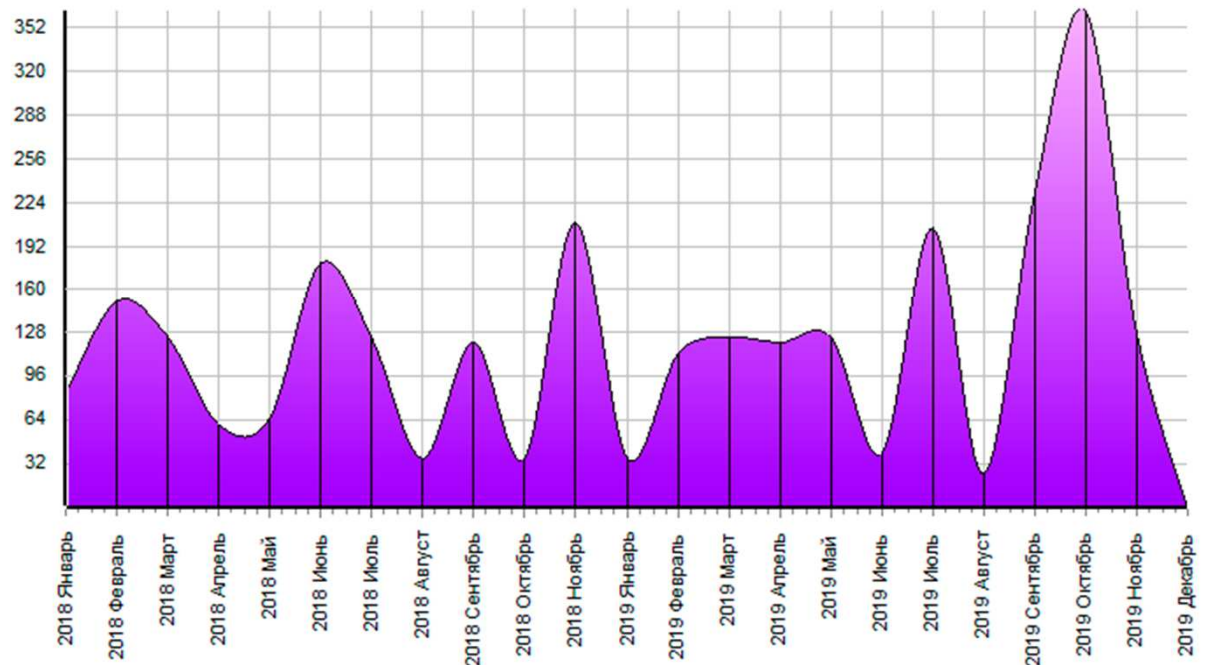
Відображається кількість проведених продажів



Аналіз формується по місяцях і роках за весь період роботи

Квантифікація. По місяцям

Количество проведенных продаж



ШИРОТА РИНКУ



Широта ринку - аналіз кількості унікальних клієнтів, які роблять покупки



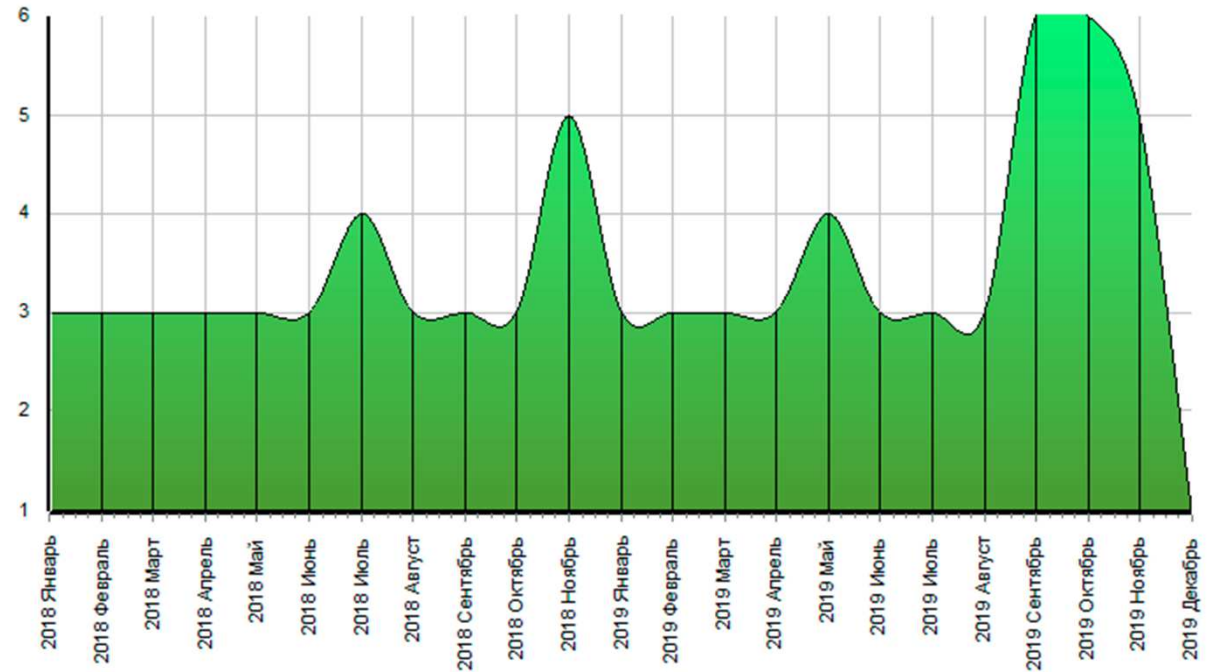
Відображається кількість унікальних клієнтів



Аналіз формується по місяцях і роках за весь період роботи

Широта рынка. По месяцам

Сколько уникальных клиентов делают покупки



ШИРОТА НОМЕНКЛАТУРИ



Широта номенклатури - аналіз кількості унікальних товарів, що продаються



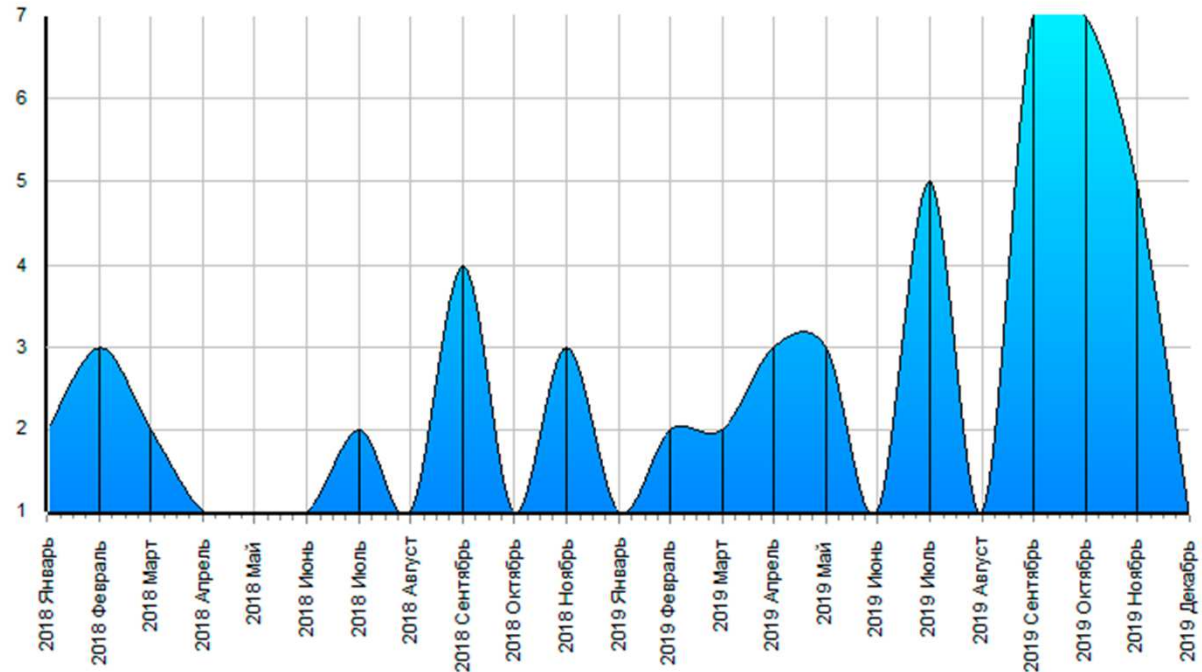
Відображається кількість унікальних товарів



Аналіз формується по місяцях і роках за весь період роботи

Широта номенклатури. По місяцям

Скільки видів товару покупуют



СИМБІОЗ



Симбіоз - товари або послуги, які найчастіше купують разом



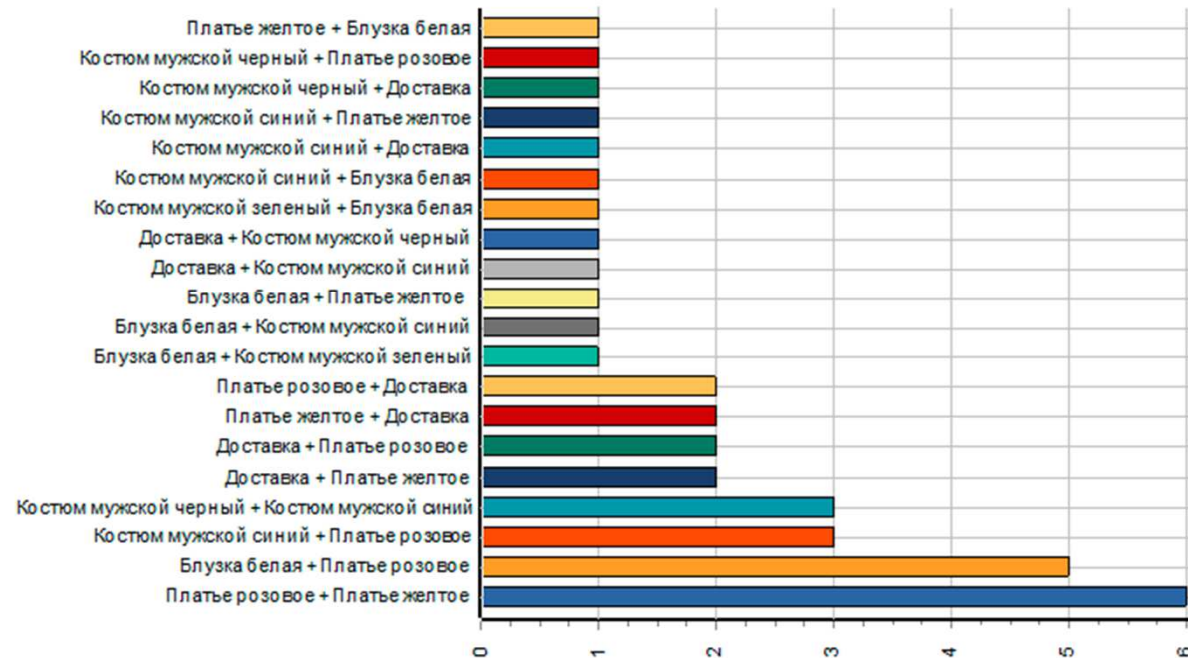
Важливо, щоб в наявності було обидві назви, щоб не втратити грошей



Можна завищувати ціну на одну зі складових, коли впевнені, що її обов'язково куплять в якості доповнення

Симбіоз

Товары, которые покупают вместе



РОЗПИЛЕНИЙ РИНОК ПО МІСЯЦЯХ



Розпилений ринок - ринок з переважанням покупців різного достатку



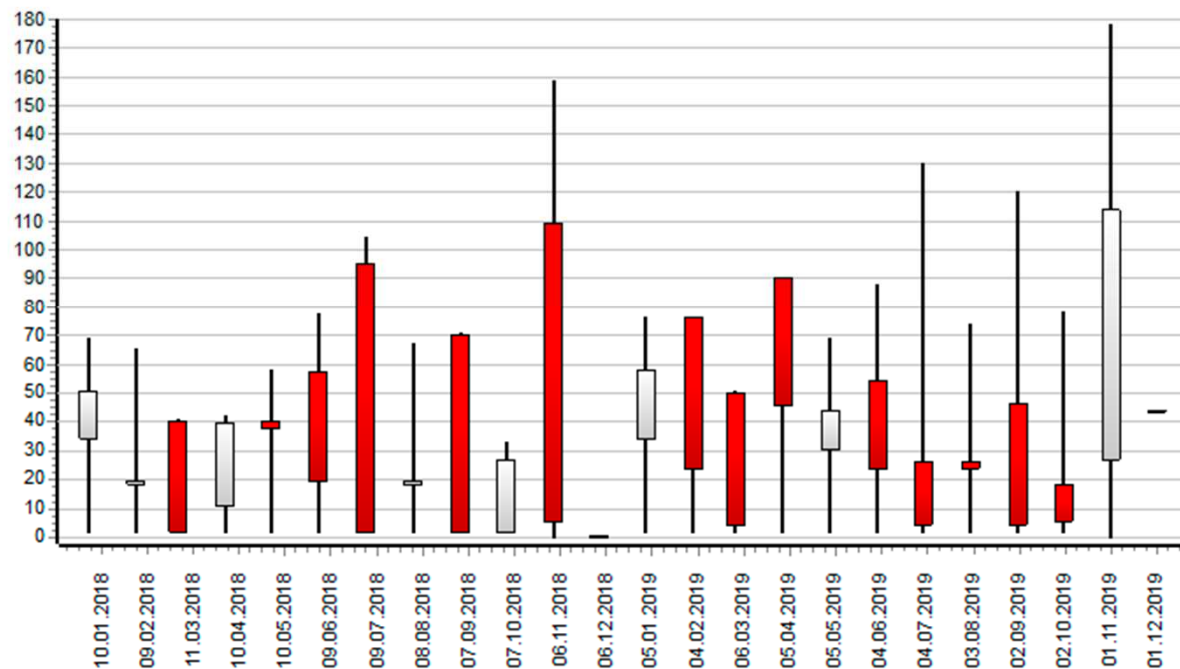
Для виведення використовується професійний інструмент фондових бірж - японські свічки



Лінією відображається найдешевший і найдорожчий продаж. Товстий стовпчик - різниця між першою і останньою продажем. Червоний колір - коли останній продаж дешевше, ніж перший

Распыленный рынок. По месяцам

Суммы реализации: от первой продажи за период до последней



ЯПОНСЬКІ СВІЧКИ ПО ТИЖНЯХ



*Для більш ретельного аналізу є
уявлення і по тижнях*



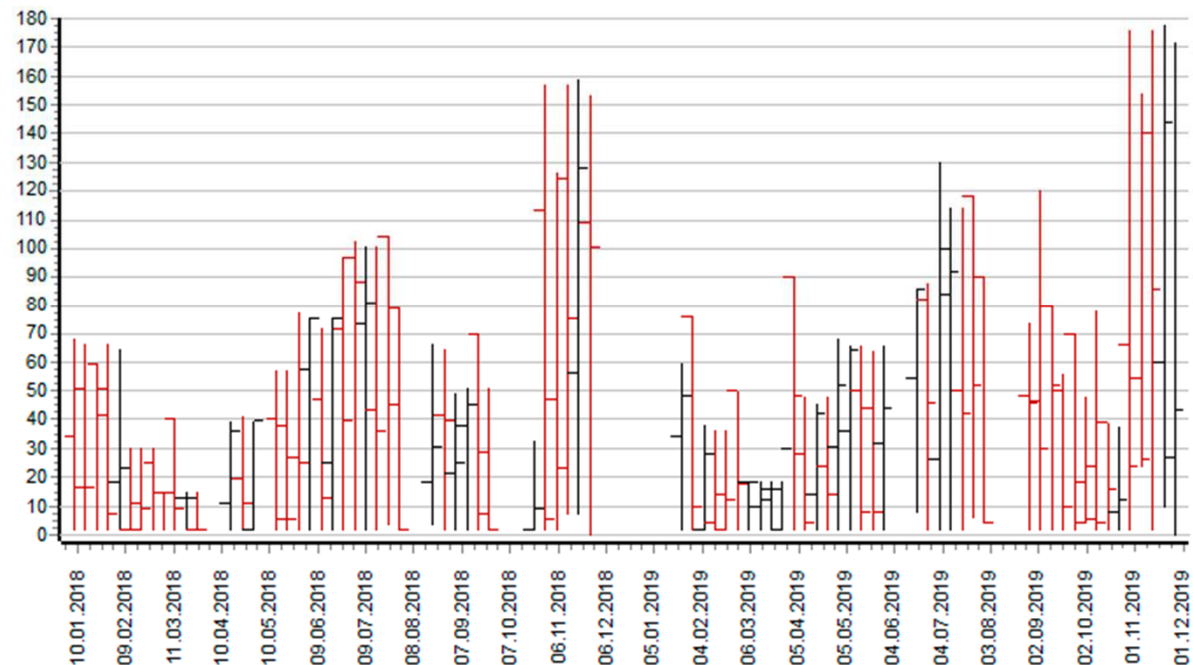
*Тут вертикальною лінією
також показаний діапазон
продажів*



*А сума першої і останньої
угоди відображені
горизонтальними рисками
в ліву і в праву сторону
відповідно*

Распыленный рынок. По неделям

Суммы реализации: от первой продажи за период до последней



АВЕРАЖ



Авераж – середня сума продажів



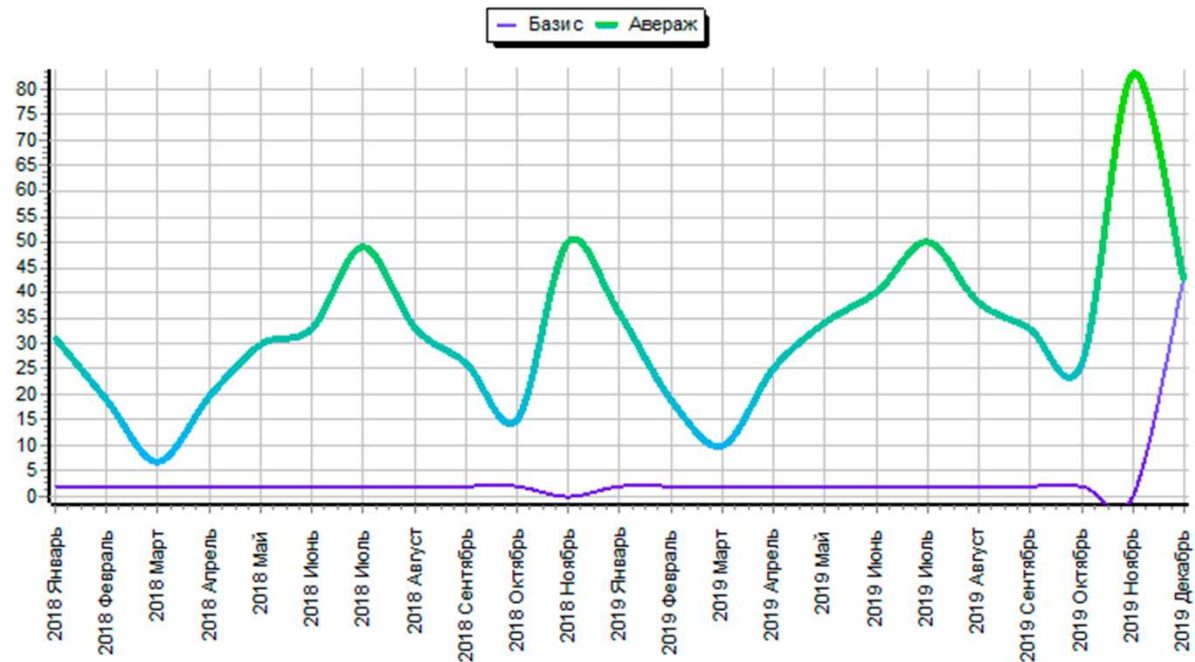
Базис – мінімальна сума продажу



Аналіз середніх значень продажів. Для наочності також відображаються нижні межі угод

Авераж. По місяцям

Авераж - середня сума продаж. И базис - минимальная сумма продаж



ЛЕКАЖ



Лекаж – втрата на наданих знижках. Червона лінія



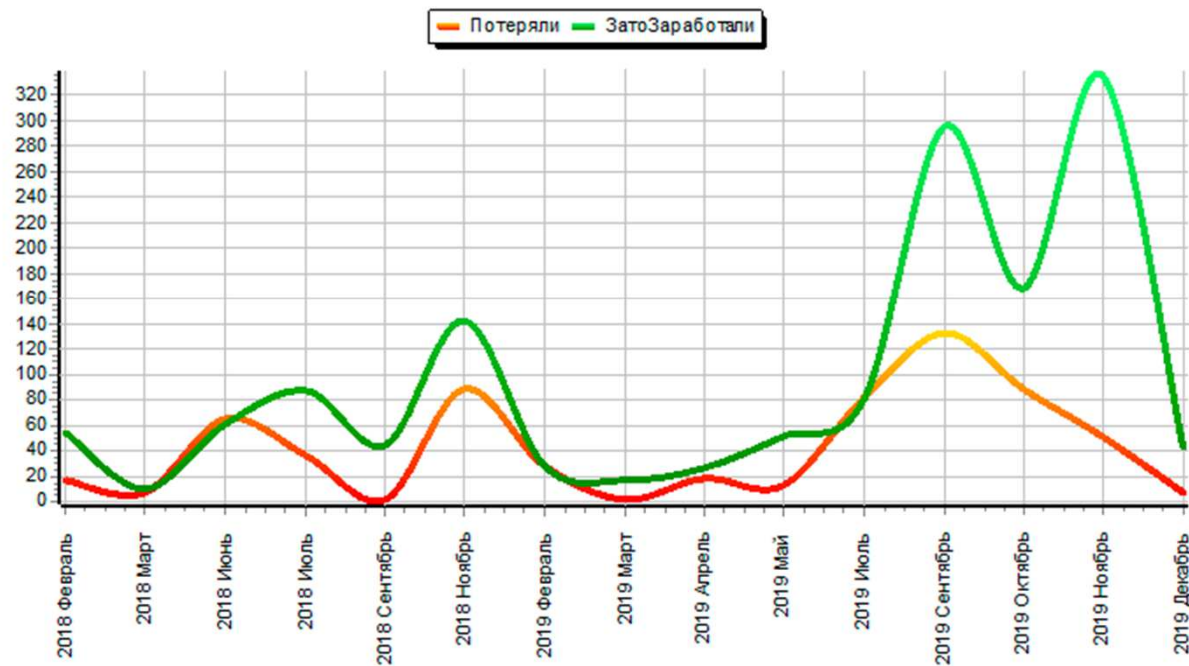
Зеленою лінією відображено дохід, який був отриманий в результаті реалізації тим, кому надавали знижки



Аналіз формується в розрізі місяців

Лекаж. По місяцям

Скільки потеряно на скидках. И сколько заработано за счет этих скидок



ТАКСАЦІЯ ПО МІСЯЦЯХ



Таксація - політика ціноутворення



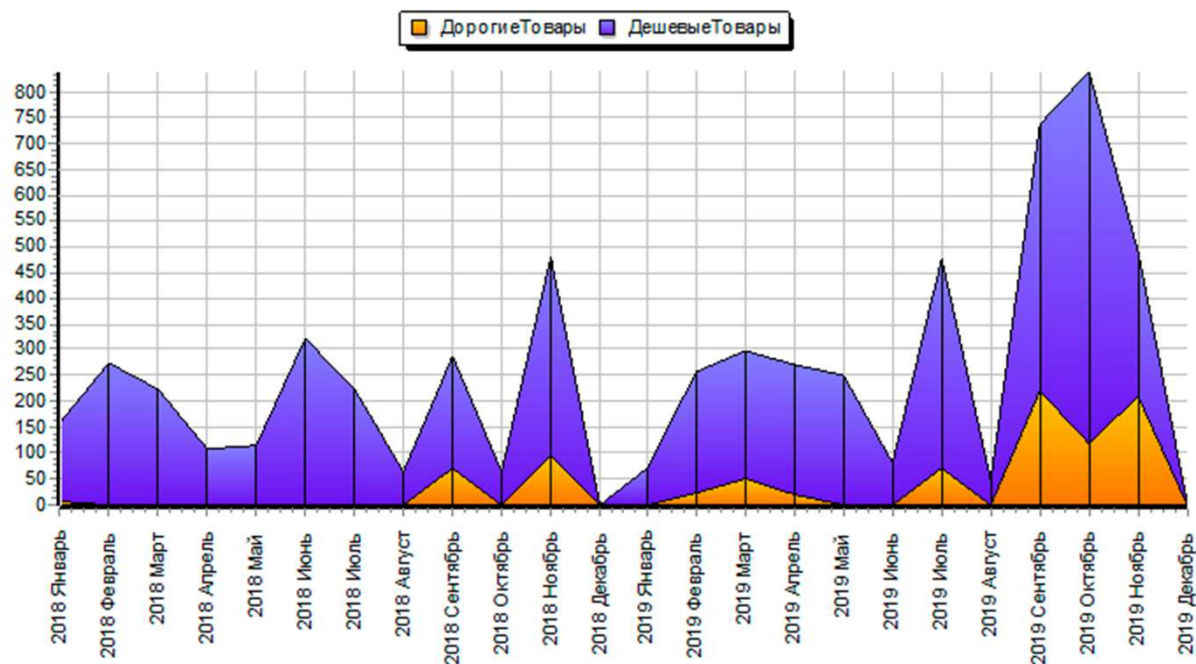
Товар та послуги умовно поділяються на 2 групи: дорогі й дешеві. Це визначається за середньою ціною в кожній підгрупі товару



Помісячно видно, скільки зароблено на дешевій і дорогій продукції

Таксація. По місяцям

Скільки зароблено на дорогій и дешевой продукции



ТАКСАЦІЯ ПО РОКАХ



Таксація формується не тільки в розрізі місяців, але і років



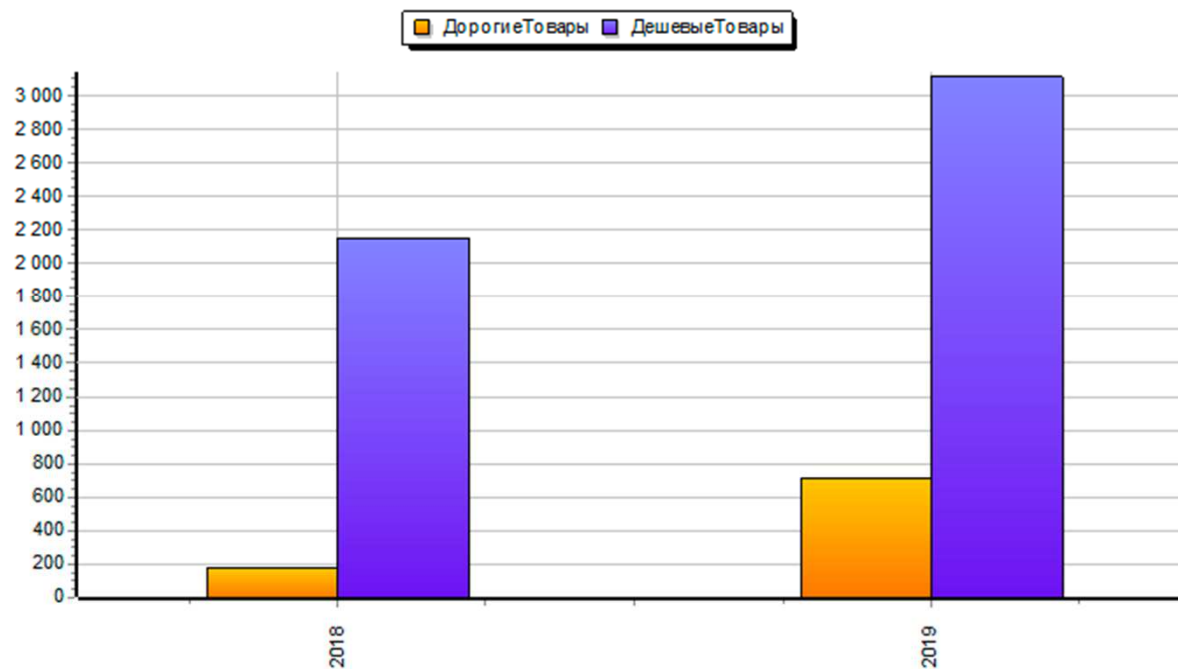
Це властиво і багатьом іншим звітам



Щоб не роздувати презентацію, інші не менш важливі варіації одного поняття, тут можуть не публікуватися

Таксація. По годам

Сколько заработано на дорогой и дешевой продукции



АНАЛІЗ ЗБУТУ



Складна просторова аналітика допомагає виявити зв'язок у часі з сумою обороту і кількістю проданого товару



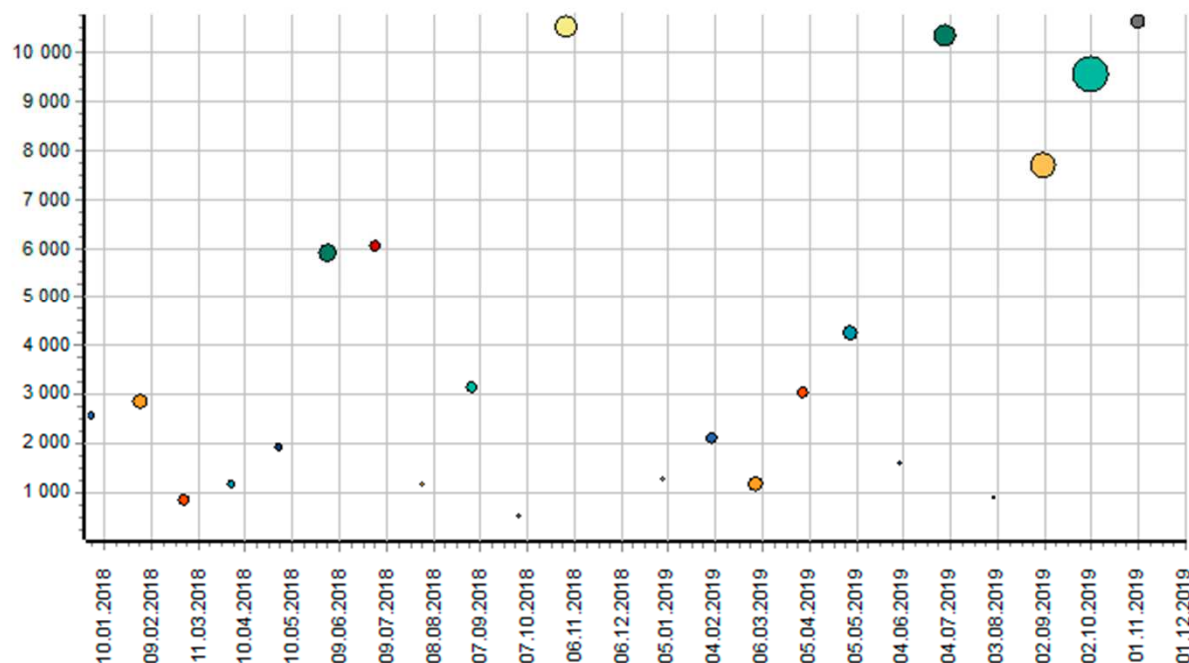
По осі X - дата, по осі Y - зароблена сума. Радіус показує, скільки товару було продано



Необхідно розуміти, чи здатний Ваш бізнес заробляти багато, обходячись невеликою кількістю проданого

Аналіз сбыта

По осі X - дати, по осі Y - зароботанная сумма, радиус - количество продаж



ТАЙМІНГ



Аналіз розподілу навантаження протягом доби



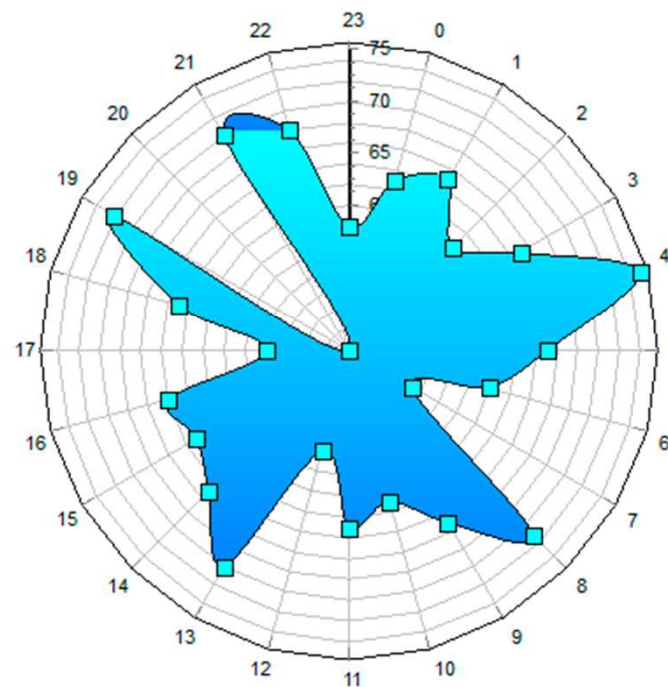
Відображається кількість продажів по кожній годині роботи



Можна планувати кількість продавців в різний час, щоб не упустити прибуток

Тайминг

Нагрузка по времени. Количество продаж в разрезе часов



НАВАНТАЖЕННЯ ПО ДНЯХ ТИЖНЯ



*Аналіз розподілу
навантаження протягом
робочого тижня*

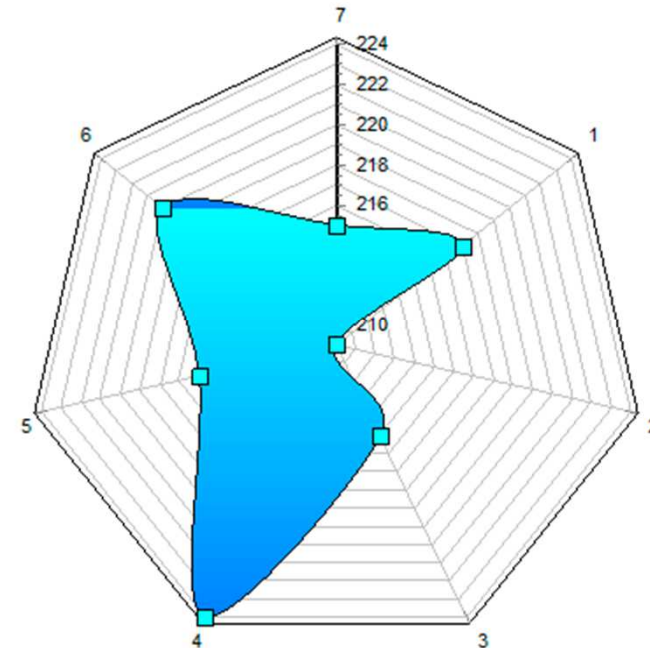


*Відображається кількість
продажів по кожному дню
тижня*



*Можна планувати
кількість продавців в різні
дні, щоб не упустити
прибуток*

Дни недели



ШВИДКІСТЬ ЗАРОБІТКУ



Використовуються унікальні інструменти візуалізації у вигляді датчиків



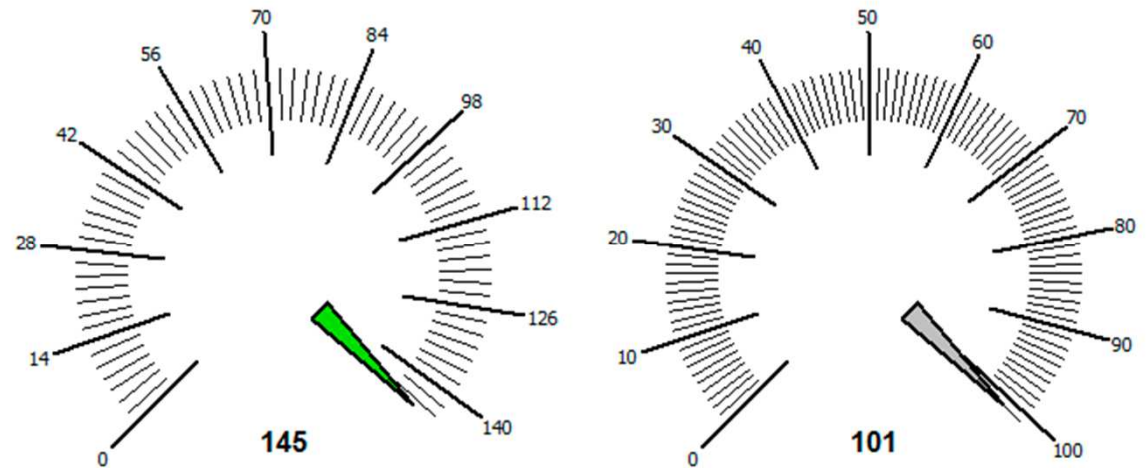
Відображається сума, яку заробляєте в день



Зелена стрілка - поточний рік, сіра - попередній

Скорость заработка

Сколько заработок составляет в день (в этом и прошлом годах)





ДОХОДИ ЗА ГРУПАМИ

ГРУПИ ДОХОДІВ



Аналіз доходів по групах



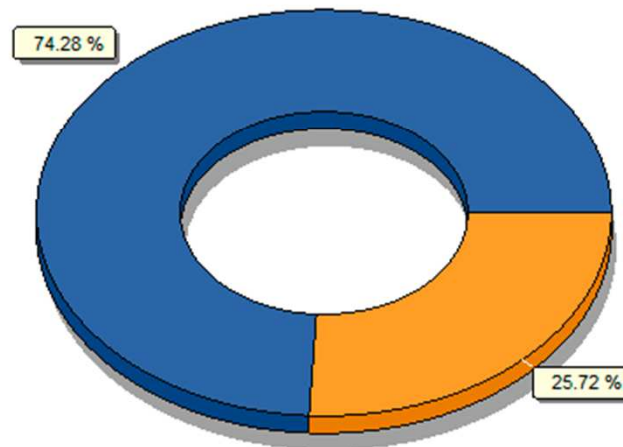
Більш детальний аналіз доходів по підгрупах



Аналіз доходів за поточний і минулий роки

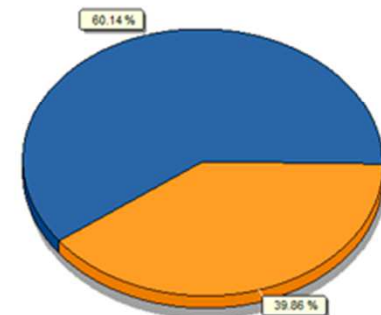
Текущий год

■ 148 566.6 Приход продаж
■ 51 430 Приход услуг



Предыдущий год

■ 62 913.8 Приход продаж
■ 41 700 Приход услуг

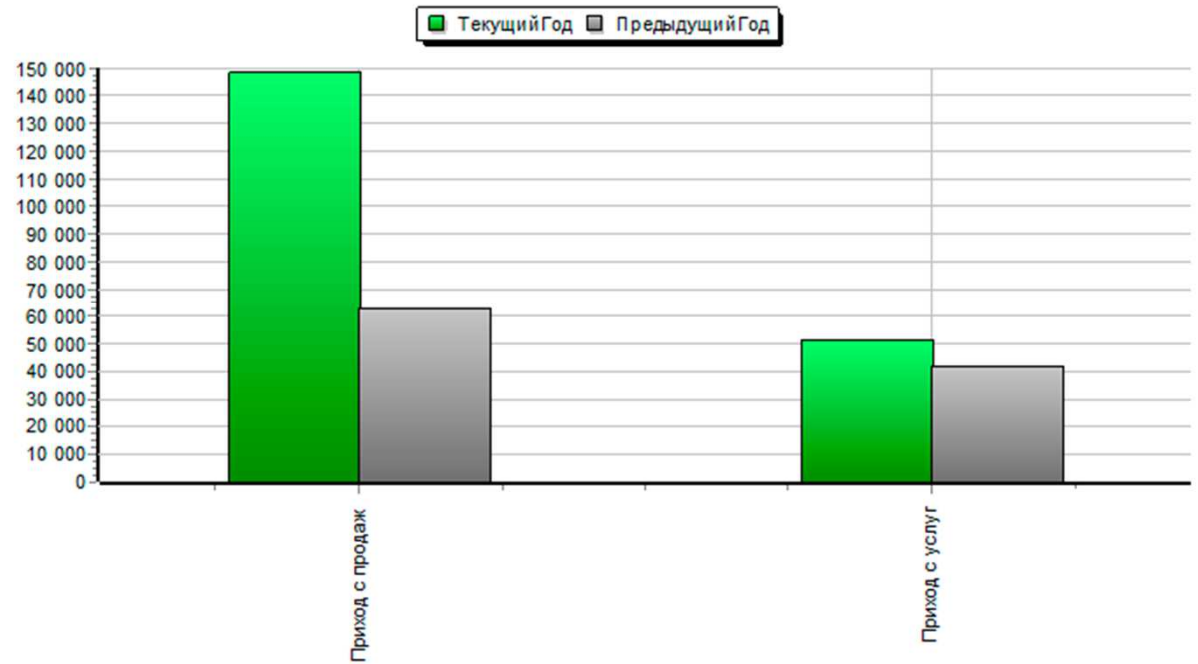


ПОРІВНЯННЯ ДОХОДІВ



Порівняння доходів поточного і минулого років

Сравнение



Порівняння доходів з різних груп



Представлення «віч-на-віч» у вигляді стовпчастої діаграми

ДИВЕРГЕНЦІЯ (РІЗНИЦЯ) ДОХОДІВ



Автоматичний розрахунок різниці в порівнянні з минулим роком

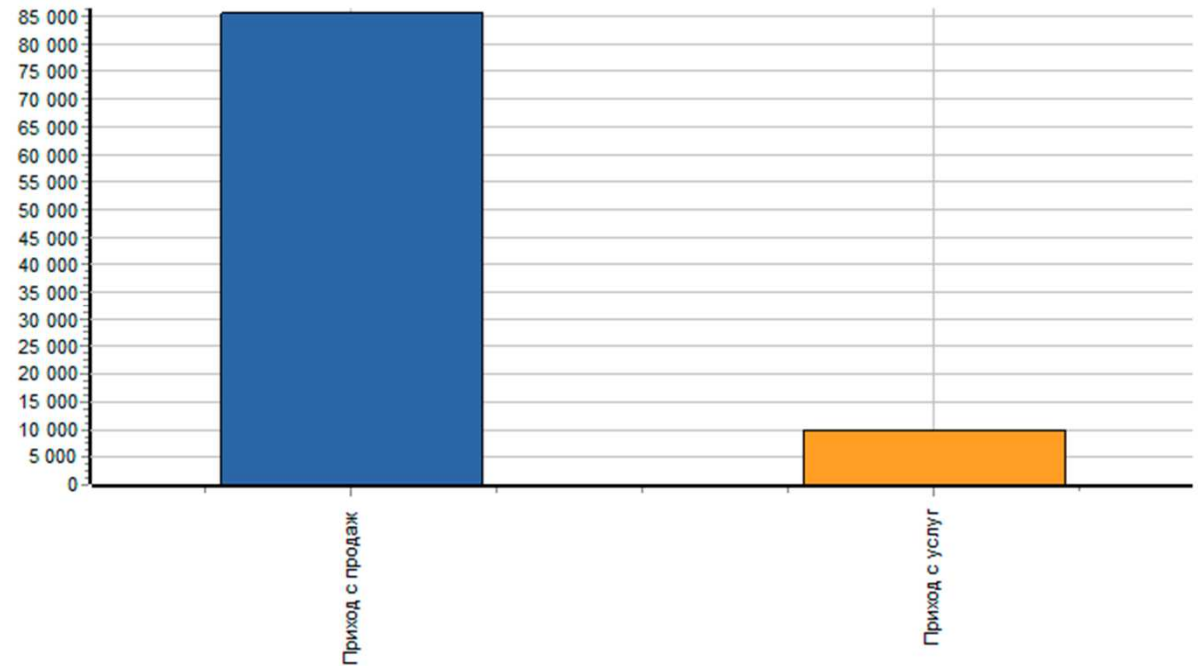


Видно, по яких групах доходу заробили більше, а по яким - менше



Точно таке ж уявлення є по підгрупах доходів

Дивергенція (різниця)

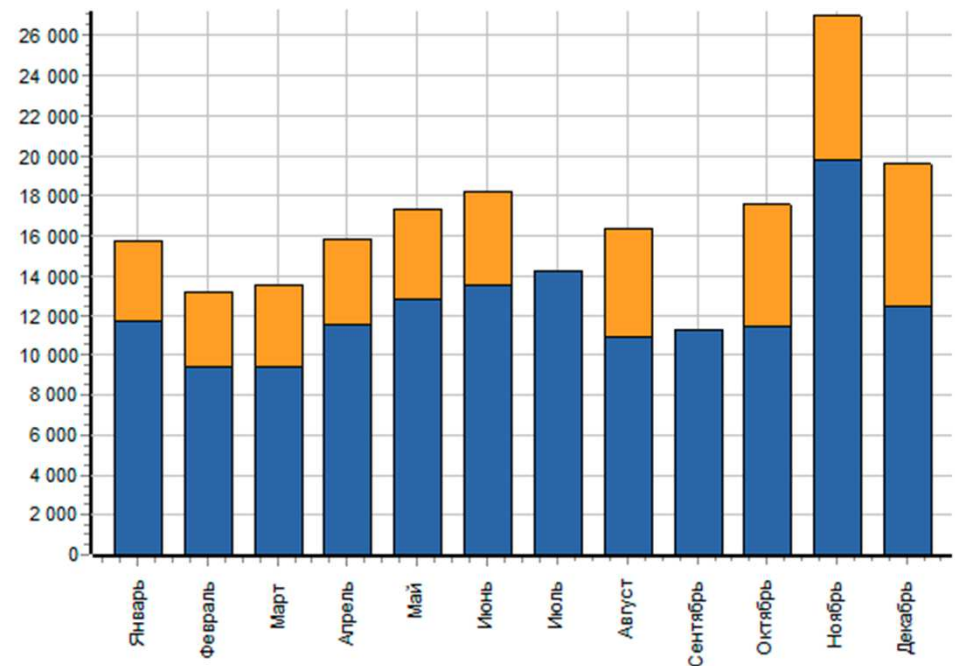
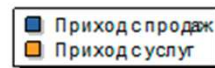


РОЗСІЮВАННЯ ДОХОДІВ ПО МІСЯЦЯХ



За кожний місяць відображено, з яких груп складається дохід

Рассеивание по месяцам



Видно, в якому співвідношенні складається загальний дохід за певний місяць



Зрозуміла динаміка по групах доходів з плином часу

ВІДСОТКОВЕ СПІВВІДНОШЕННЯ ДОХОДІВ



Аналітичний погляд на доходи з нехтуванням сум

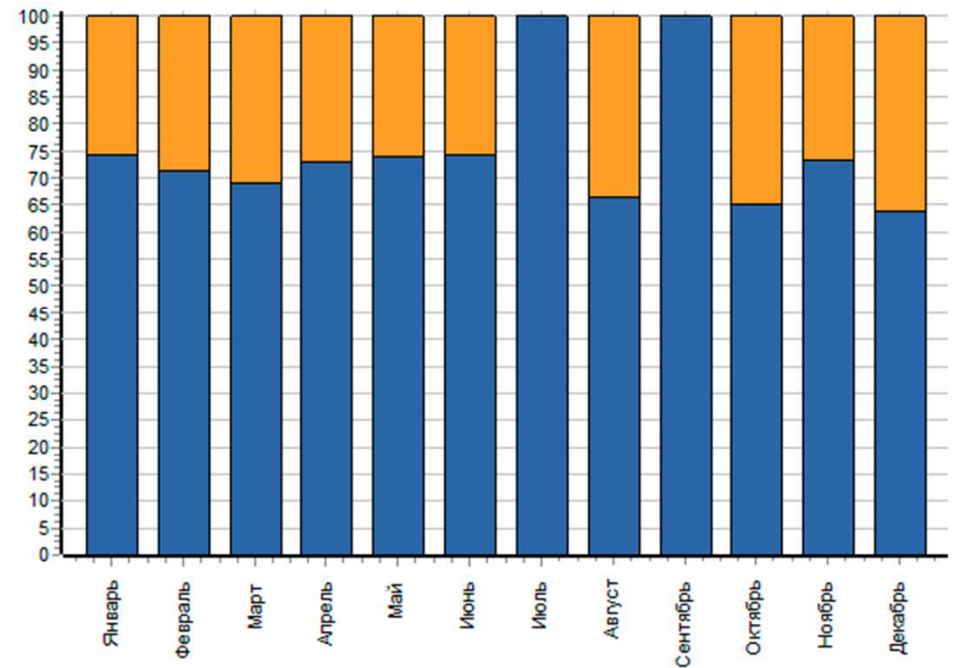
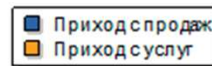


Видно в процентах, в якому співвідношенні складається загальний дохід за певний місяць



Якщо якась група не змінюється, зрозуміло, що вона стабільно приносить дохід, не залежно від зовнішніх факторів

Процентное соотношение



РОЗБИВКА ДОХОДІВ ПО РОКАХ



Можна по кожному році роботи бачити, з чого складається дохід

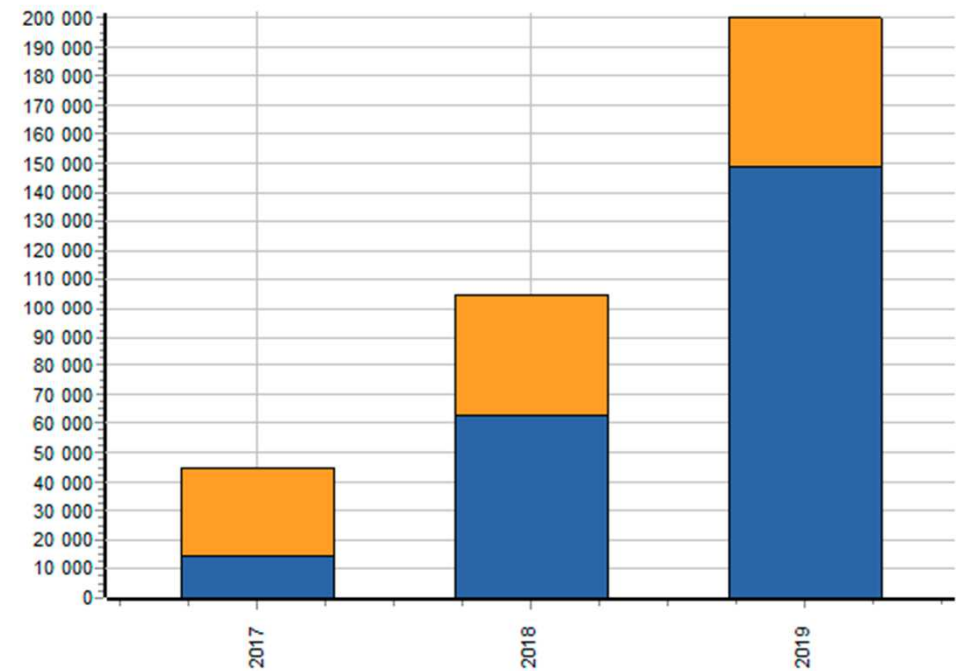
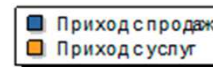


Видно динаміку розвитку кожної групи доходу з плином років



Зрозуміло, в якому співвідношенні складається річний дохід

По годам. За все время



ФІНАНСОВІ ПОТОКИ ДОХОДІВ



Стрілками наочно відображені фінансові потоки

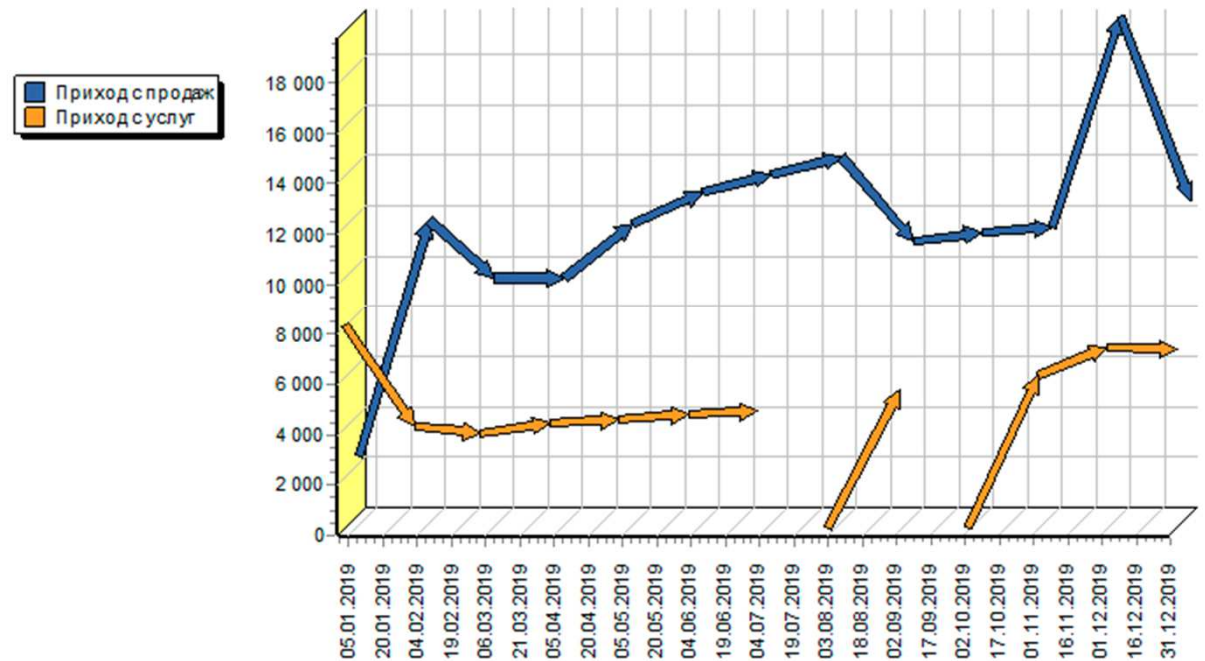


Видно, де потоки стабільні, а де можуть перериватися і з'являтися знову



Подання стрілок можна перемикаати для більшої наочності між режимами 2D і 3D

Изменение финансовых потоков





ВИТРАТИ ПО ГРУПАХ



*Наочне порівняння видів
видатків між собою*



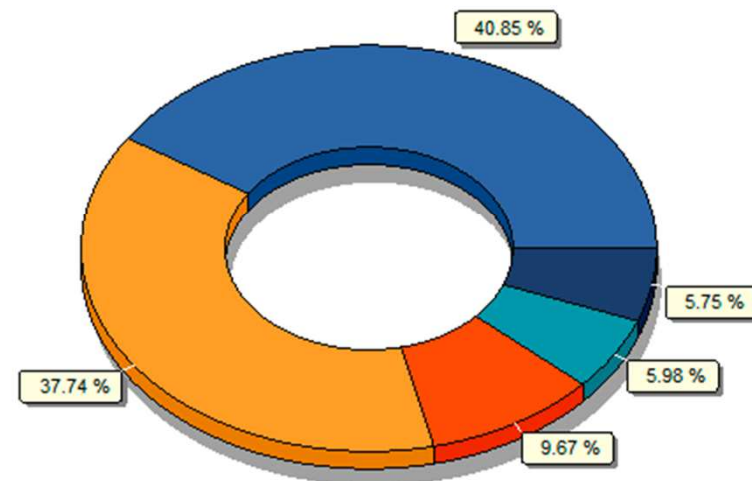
*По кожній секції видно,
скільки відсотків від
загальних витрат вона
становить*



*Порівняти витрати можна
як по групах, так і більш
детально по підгрупах*

Сводка затрат. Текущий год

■	17 750	Зарплата
■	16 400	Аренда
■	4 200	Коммунальные услуги
■	2 600	Реклама
■	2 500	Оплата поставщикам



ГРУПИ ВИТРАТ



*Наочне порівняння поточного і
минулого років за видами
витрат*

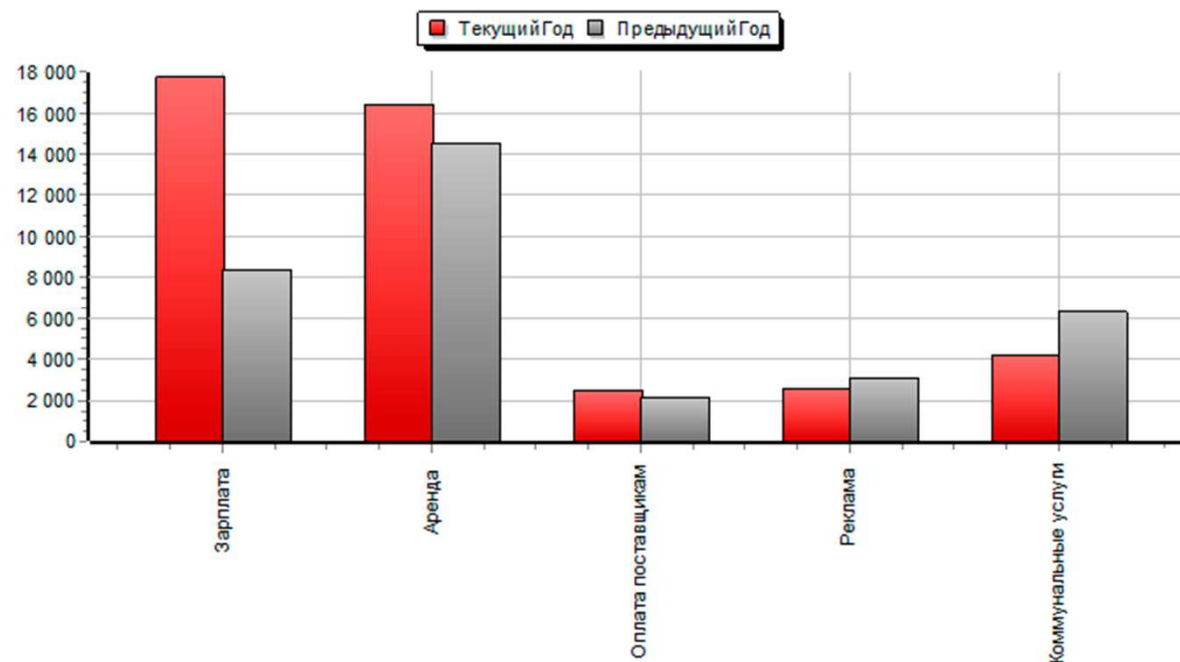


*Такий же аналіз доступний і
в більш детальному вигляді
- по підгрупах витрат*



*Представлення «віч-на-віч»
у вигляді стовпчастої
діаграми*

Сравнение



ДИВЕРГЕНЦІЯ (РІЗНИЦЯ) ВИТРАТ



*Автоматичний розрахунок
різниці в порівнянні з минулим
роком*

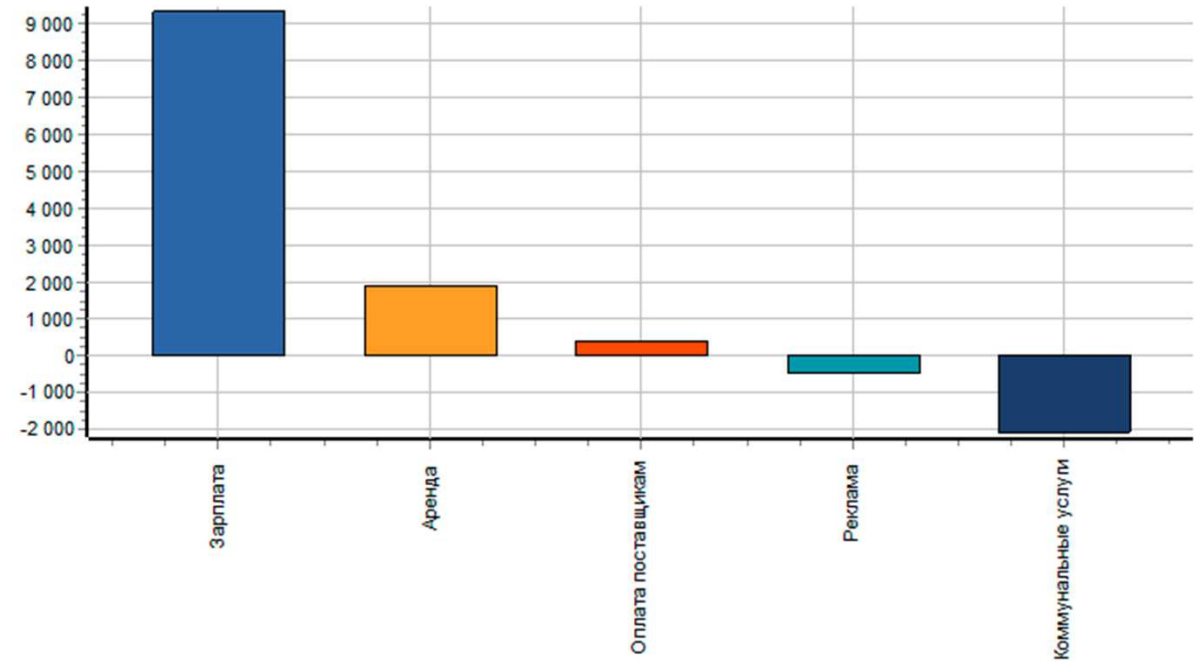


*Видно, по яких групах
витрат витратили
більше, а по яким - менше*



*Точно так ж
представлення є по
підгрупах витрат*

Дивергенція (разница)



РОЗСИЮВАННЯ ВИТРАТ ПО МІСЯЦЯХ



За кожний місяць відображено, з яких груп складається витрата

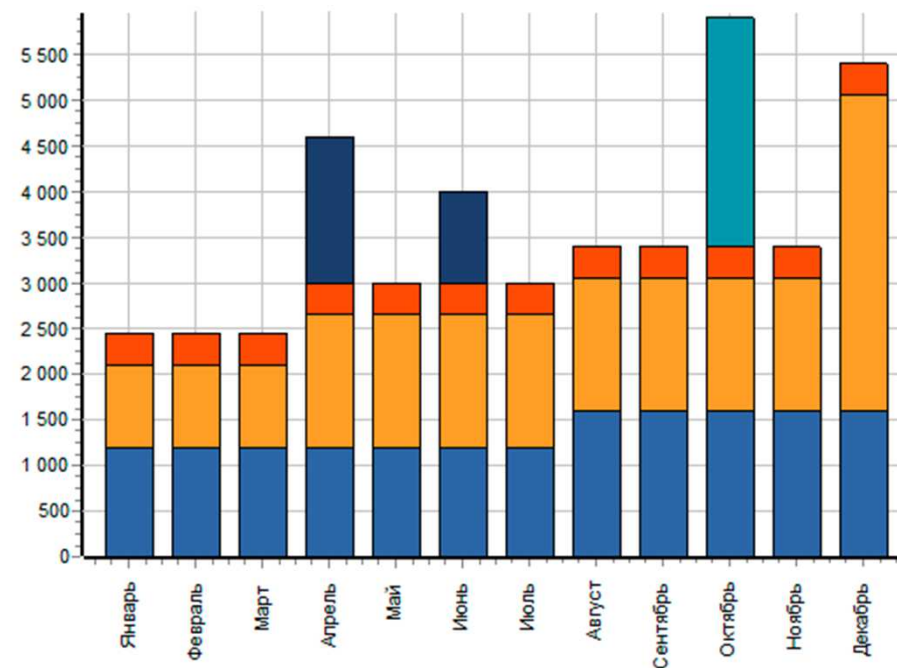
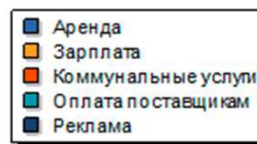


Видно, в якому співвідношенні складається загальні витрати за певний місяць



Зрозуміла динаміка по групах витрат з плином часу

Распределение по месяцам



ВІДСОТКОВЕ СПІВВІДНОШЕННЯ ВИТРАТ



Аналітичний погляд на витрати з нехтуванням сум

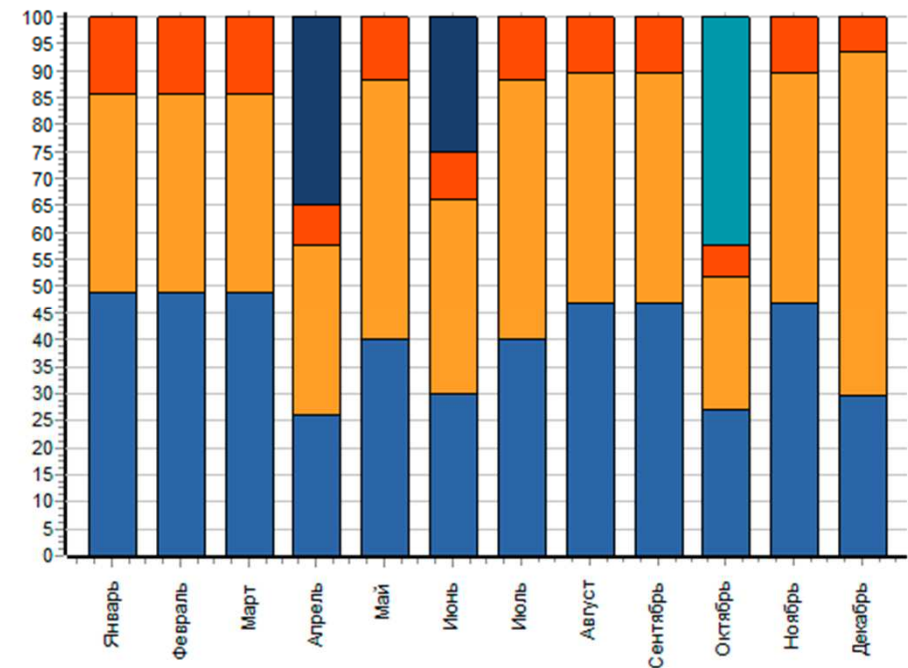
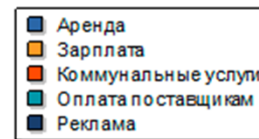


Видно в процентах, в якому співвідношенні складається загальні витрати за певний місяць



Такий же аналіз доступний і в більш детальному вигляді - по підгрупах витрат

Процентное соотношение



РОЗБИВКА ВИТРАТ ПО РОКАХ



Можна по кожному році роботи бачити, з чого складаються витрати

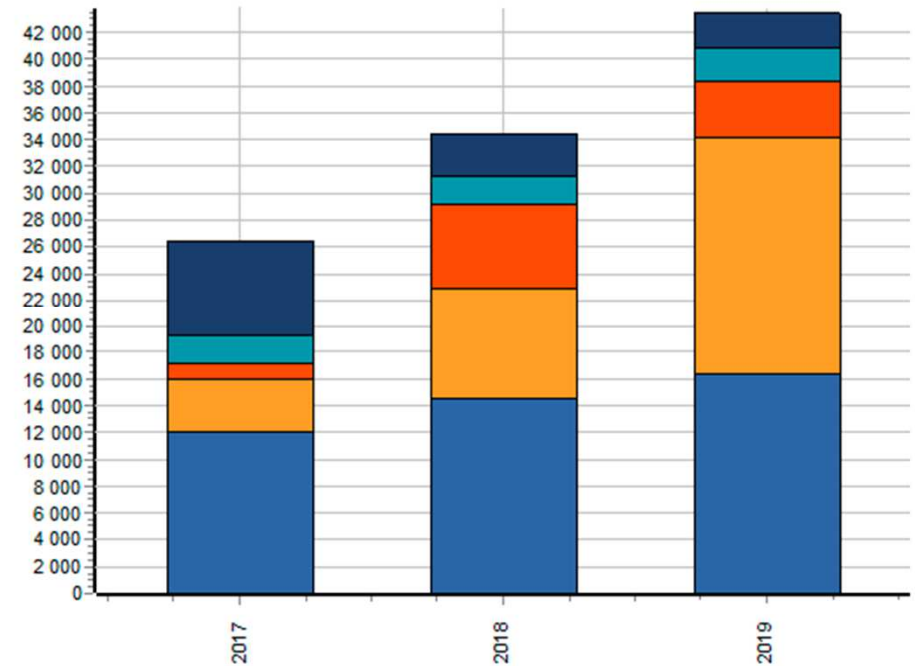
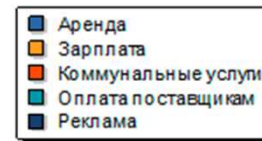


Видно динаміку зміни кожної групи витрат з плином років



Зрозуміло, в якому співвідношенні складаються річні витрати

По годам. За все время

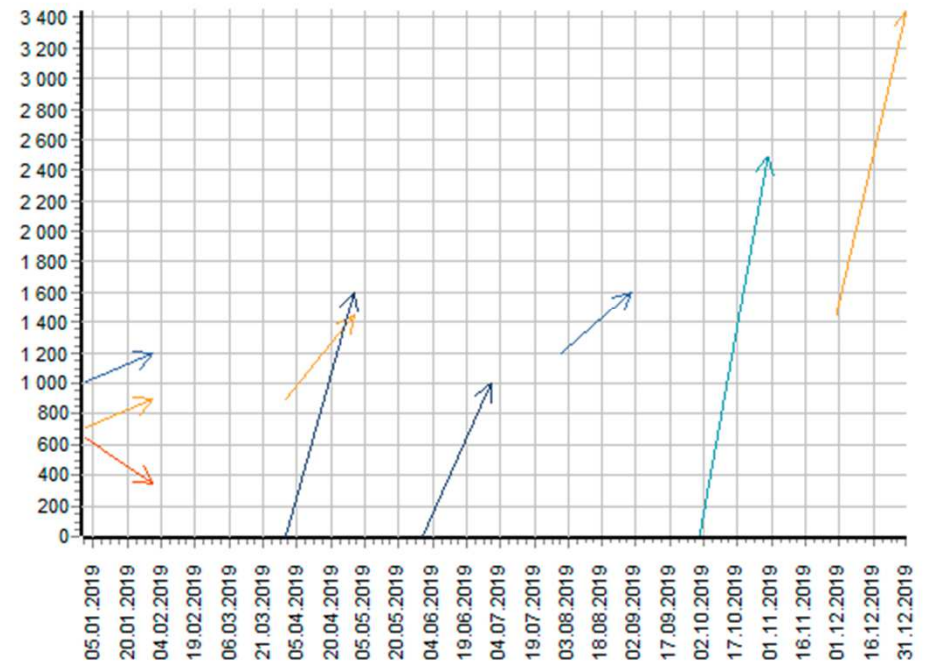
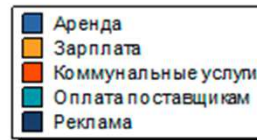


ФІНАНСОВІ ПОТОКИ ВИТРАТ



Стрілками наочно відображені фінансові потоки

Изменение финансовых потоков



Видно тільки ті моменти часу, де витрати змінювалися



Стрілки можна перемикаати для більшої наочності між режимами 2D і 3D



ПОСТІЙНІ І ЗМІННІ ВИДАТКИ

ПОСТІЙНІ І ЗМІННІ ВИДАТКИ



Важливо розуміти, які видатки ви несете постійно, а які - зрідка

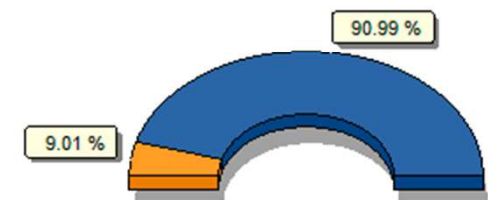
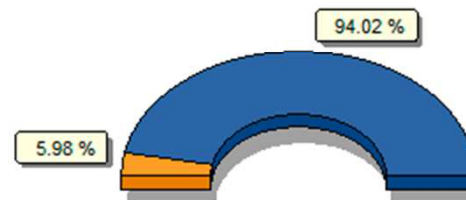
Издержки текущего и предыдущего годов

40 850 Постоянные 2 600 Переменные

31 300 Постоянные 3 100 Переменные



Можна порівняти і детально аналізувати постійні і змінні видатки



Є можливість подивитися аналіз: по місяцях, роках, за поточний і минулий роки

СПІВВІДНОШЕННЯ ВИДАТКІВ



*Аналіз постійних і змінних
видатків за весь період роботи*

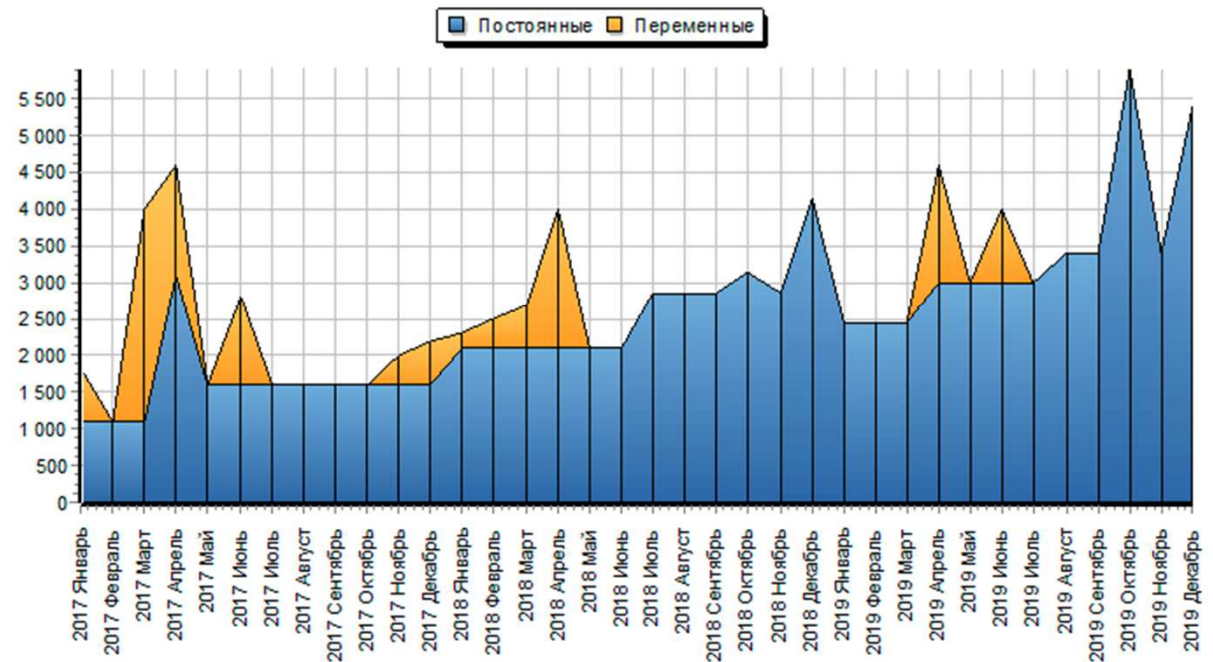


*Розрахунок сум за кожний
місяць роботи*



*Видно співвідношення
постійних і тимчасових
видатків*

Сумми. За все время



ПРОЦЕНТНЕ СПІВВІДНОШЕННЯ



Аналітичний погляд на постійні видатки з нехтуванням сум

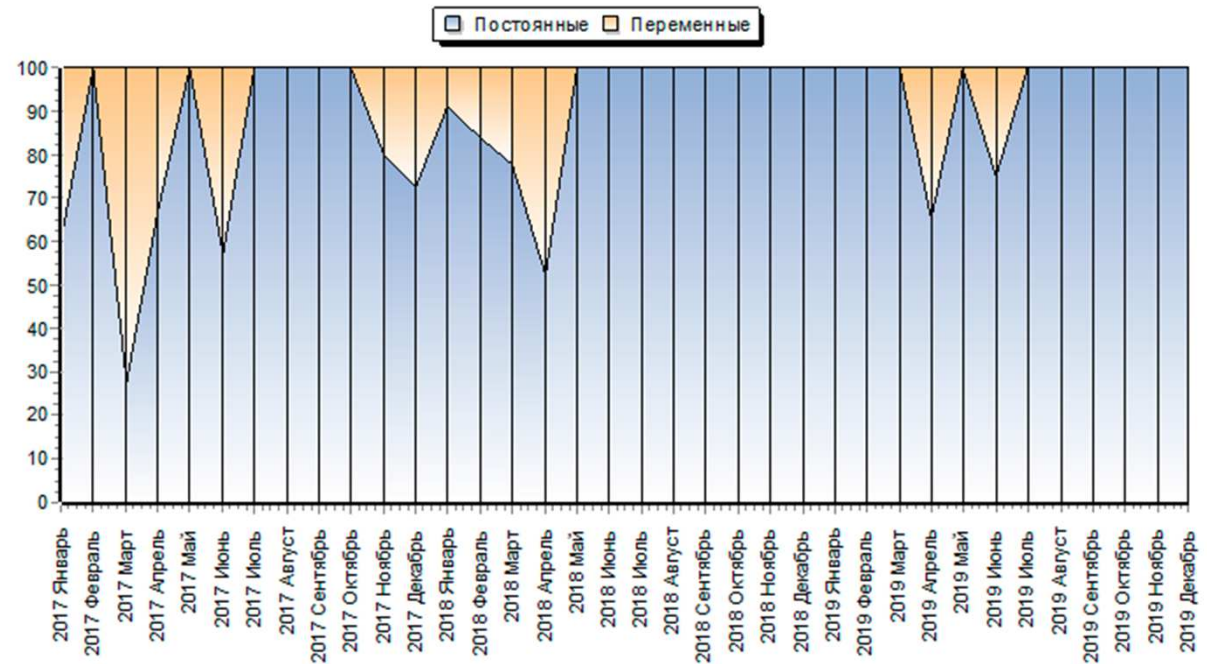


Видно в процентах, в якому співвідношенні складаються загальні витрати за певний місяць



Аналіз формується за весь період роботи

Процентное соотношение. За все время



ВІДНОСНО ДОХОДУ



Важливо розуміти загальний обсяг доходів і суму постійних видатків

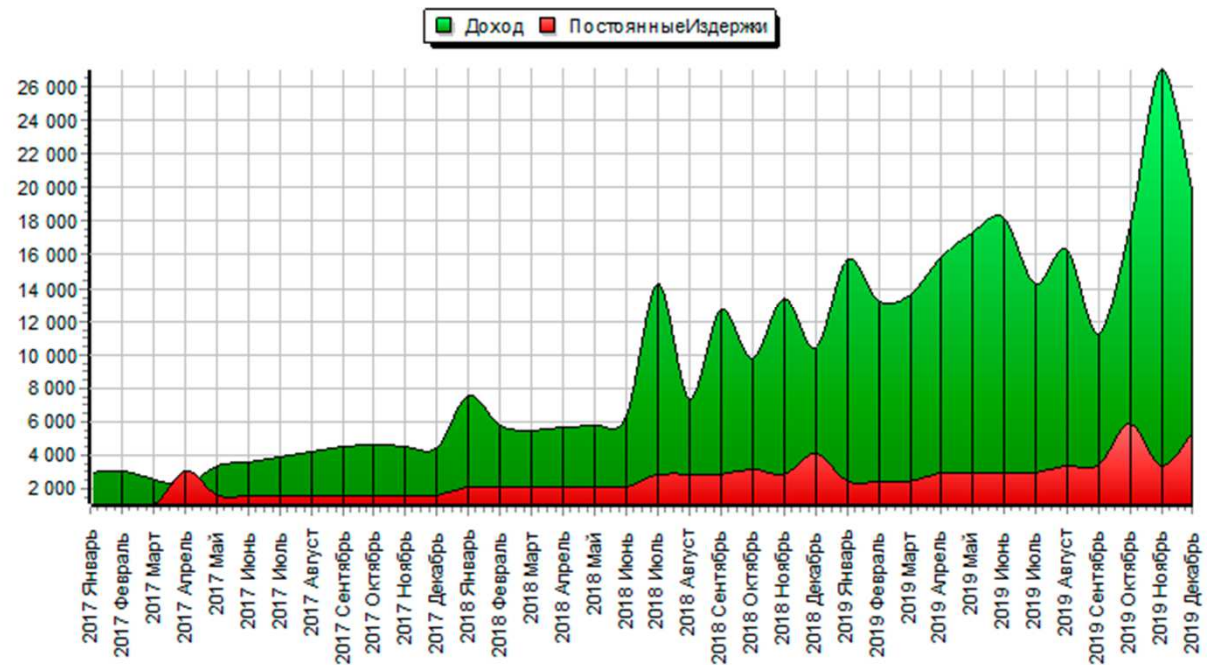


Не можна будувати плани на ту частину доходу, яка в обов'язковому порядку має бути витрачена



Аналіз формується по місяцях за весь період роботи

Относительно дохода. За все время



ВІДСОТКОВЕ СПІВВІДНОШЕННЯ ДО ДОХОДУ



Аналітичний погляд на постійні видатки з нехтуванням сум

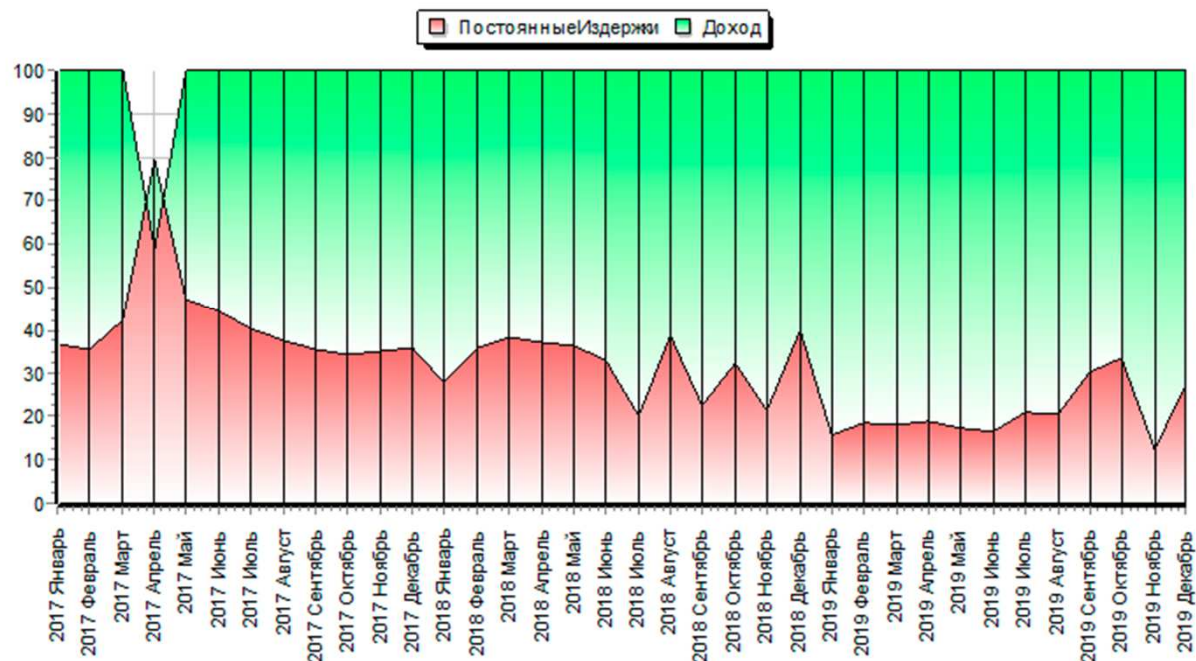


Важливо розуміти ще й у відсотках відношення постійних видатків до суми доходу



Аналіз формується по місяцях за весь період роботи

Процентное соотношение к доходу. За все время





ВИТРАТИ. КАБАЛА



Кабала – витрати, які тягнуть найбільше коштів. Це може бути зарплата, податки, або все разом



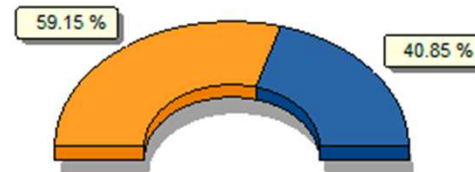
Видно, яку частину від всіх витрат становить кабала



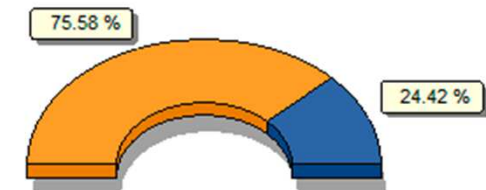
Аналізується як поточний рік, так і попередній

Расходы текущего и предыдущего годов

17 750 Кабала 25 700 Другие расходы



8 400 Кабала 26 000 Другие расходы



СПІВВІДНОШЕННЯ ВИДАТКІВ



*Аналіз кабали та інших
видатків за весь період роботи*

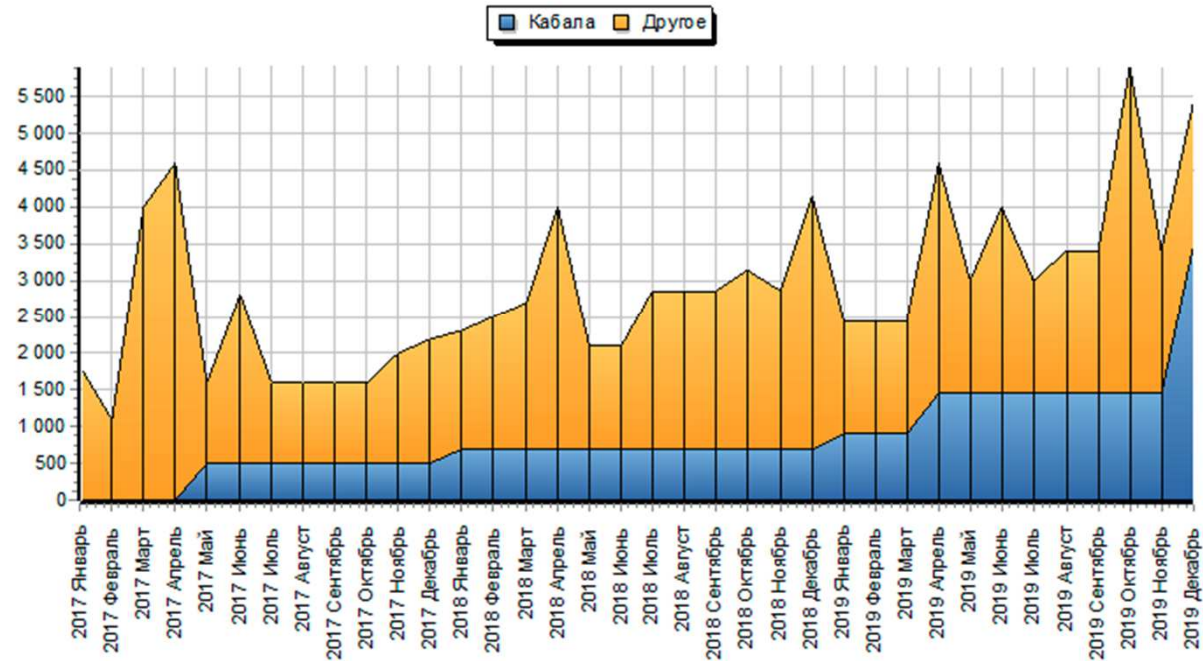


*Розрахунок сум по кожному
місяцю*



*Видно співвідношення
кабали та інших витрат*

Суммы. За все время



ПРОЦЕНТНЕ СПІВВІДНОШЕННЯ



Аналітичний погляд на кабалу з нехтуванням сум

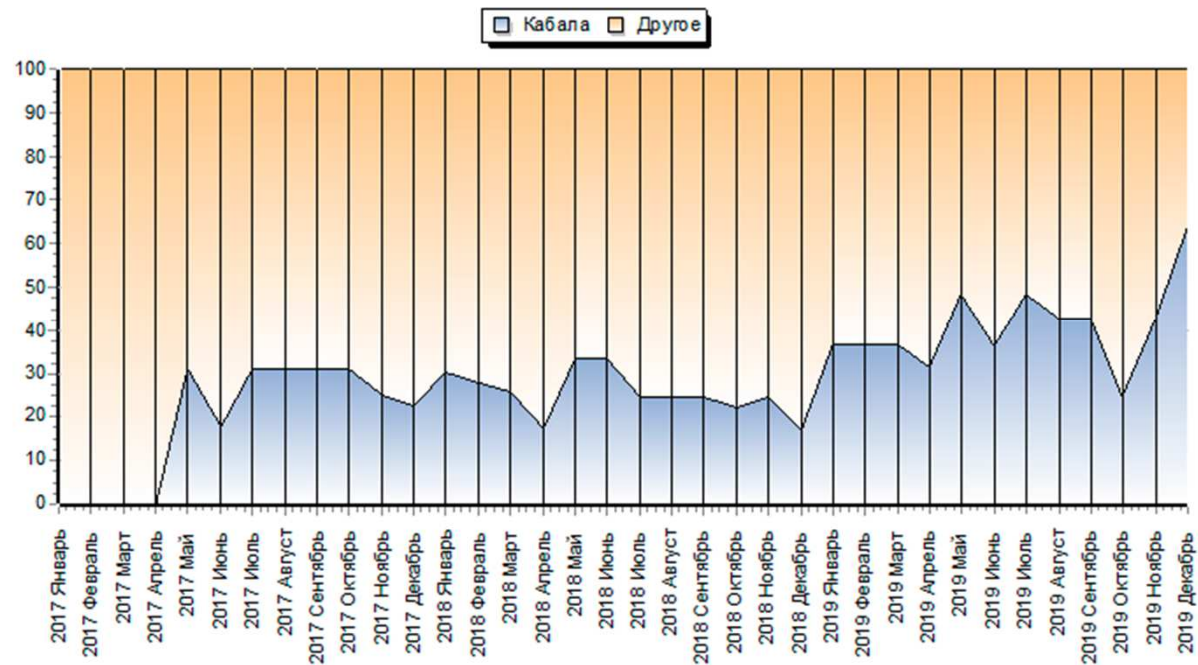


Видно в процентах, в якому співвідношенні складаються загальні витрати за певний місяць



Аналіз формується за весь період роботи

Процентное соотношение. За все время



ВІДНОСНО ДОХОДУ



*Важливо бачити загальний
обсяг доходів і суму кабала*

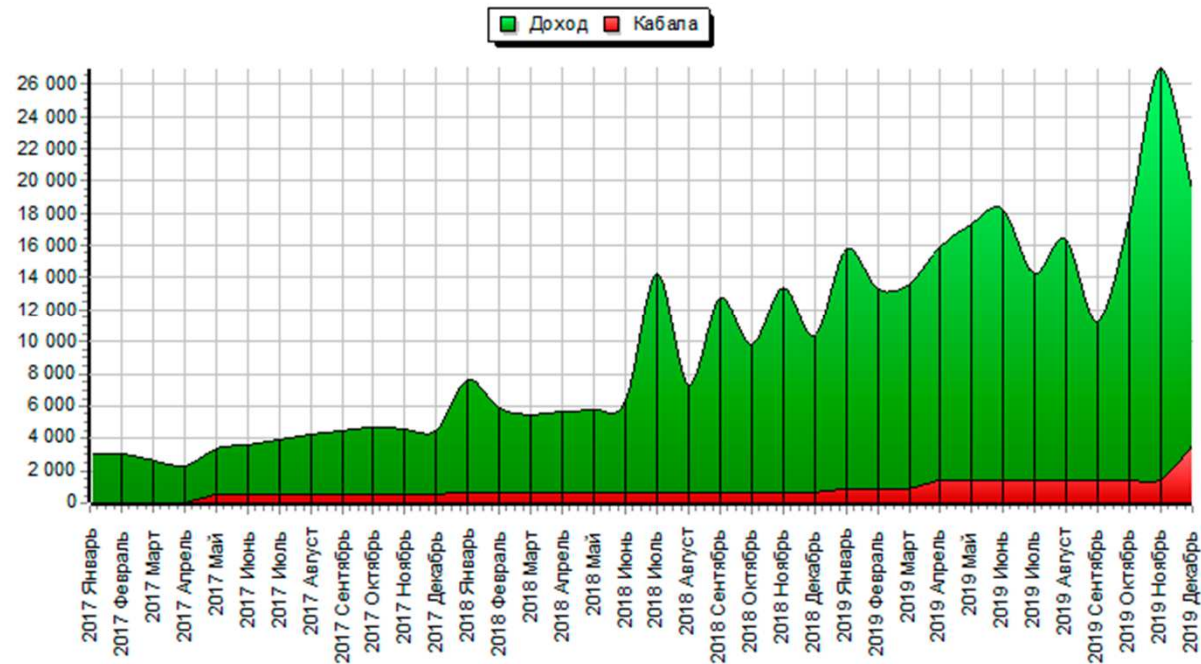


*Потрібно розуміти,
наскільки важкий тягар
лягає на плечі бізнесу у
вигляді кабала*



*Аналіз формується по
місяцях за весь період
роботи*

Относительно дохода. За все время



ВІДСОТКОВЕ СПІВВІДНОШЕННЯ ДО ДОХОДУ



Аналітичний погляд на кабалу з нехтуванням сум

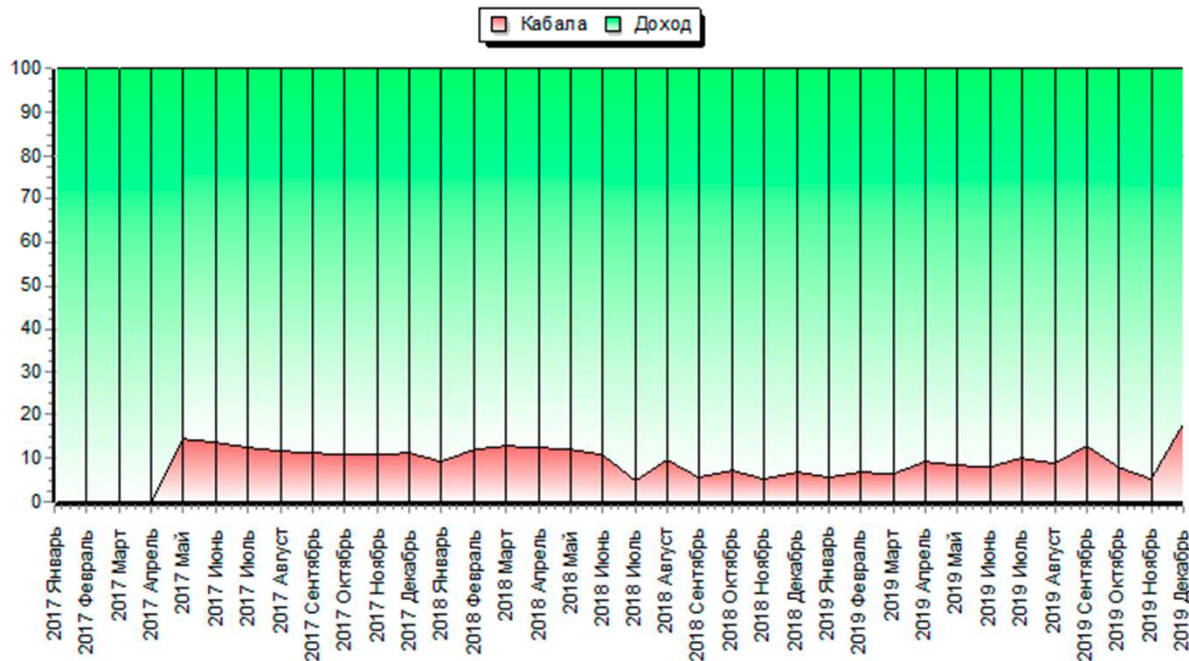


Важливо розуміти ще й у відсотках відношення кабали до суми доходу



Аналіз формується по місяцях за весь період роботи

Процентное соотношение к доходу. За все время





ПРИБУТОК

ПРИБУТОК



Текущий и прошлый года



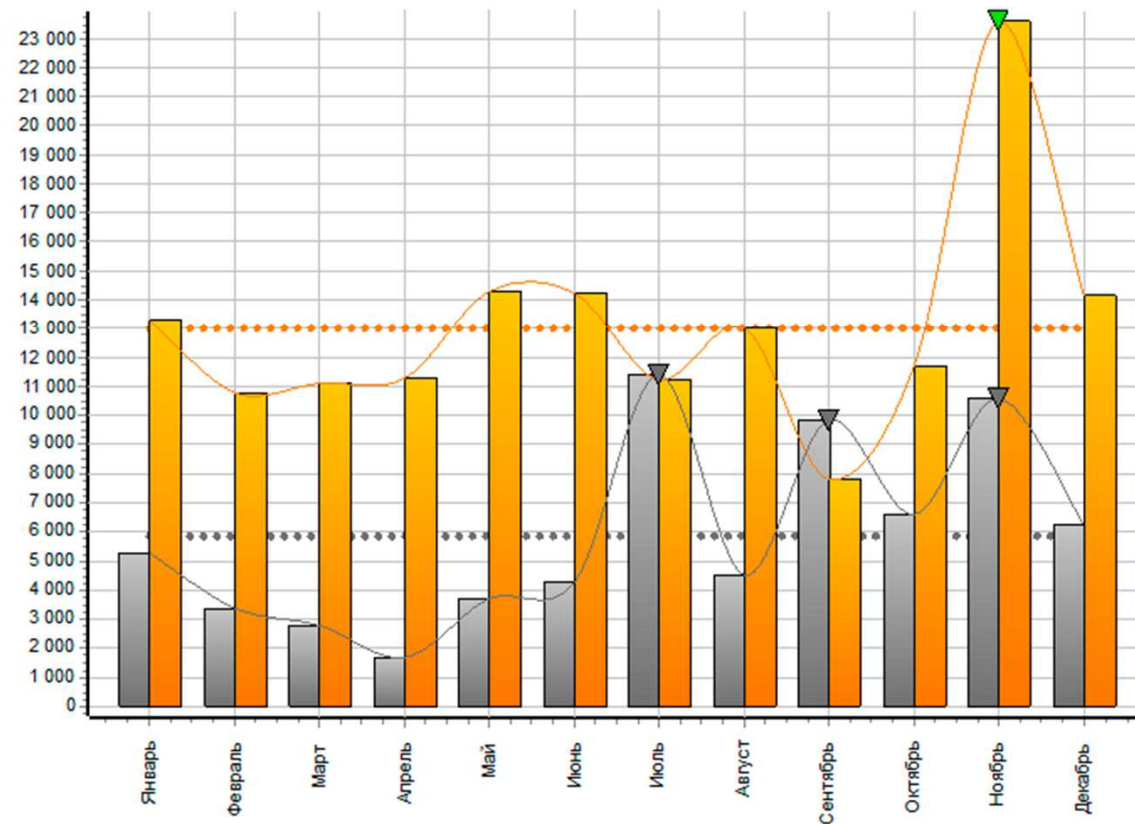
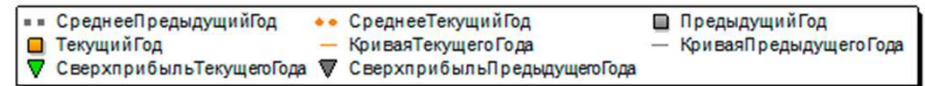
Найголовніший показник успішної роботи - це прибуток організації



Пунктирні лінії - це середньомісячне значення прибутку



Відображається порівняльний аналіз поточного року з минулим



ПРИРІСТ ПРИБУТКУ



Аналітика відображається сучасним інструментом у вигляді датчика

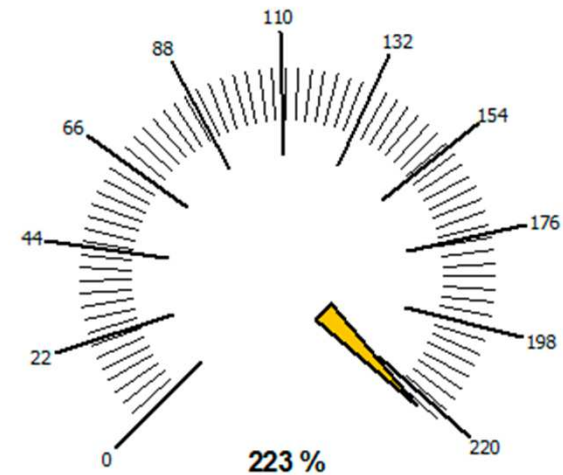


Прибравши суми, дивимося зміну продуктивності в процентах



Шкала датчика автоматично підлаштовується під значення

Разница среднего значения по сравнению с прошлым годом



ДИВЕРГЕНЦІЯ (РІЗНИЦЯ)



Різниця отриманого прибутку в порівнянні з попереднім роком

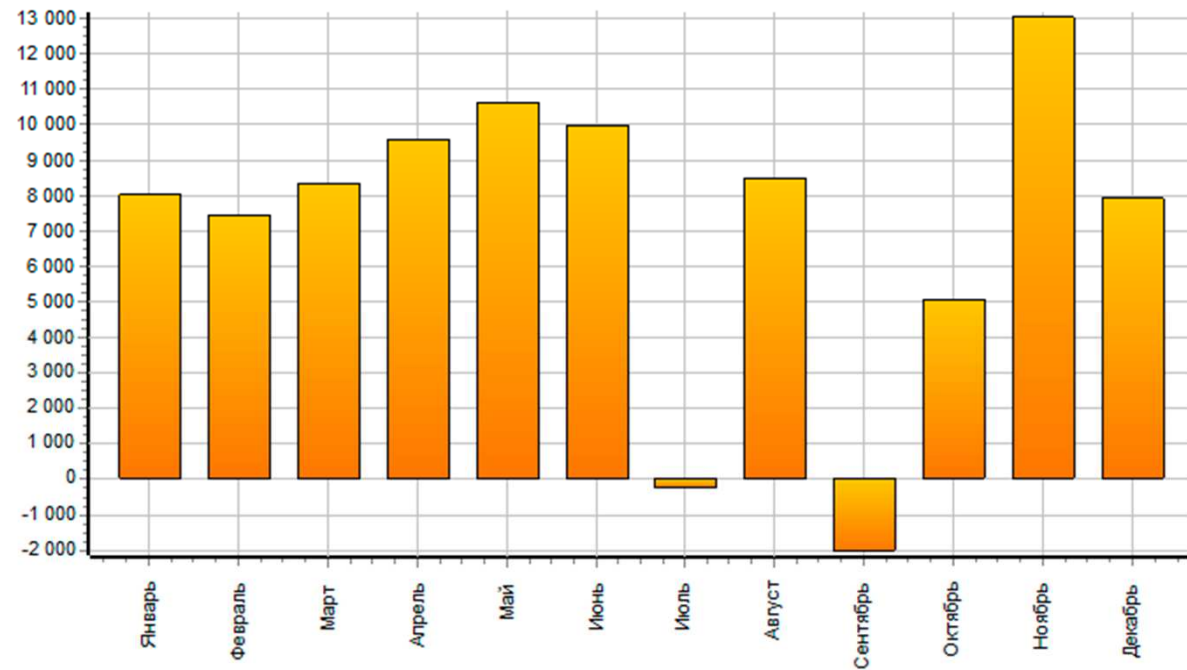


Інформація представлена в розрізі кожного місяця



Видно дамніфікацію - збиток

Дивергенція (разниця)



СЕЗОННІ КОЛИВАННЯ ПРИБУТКУ



Порівняння отриманого прибутку в розрізі кожного місяця

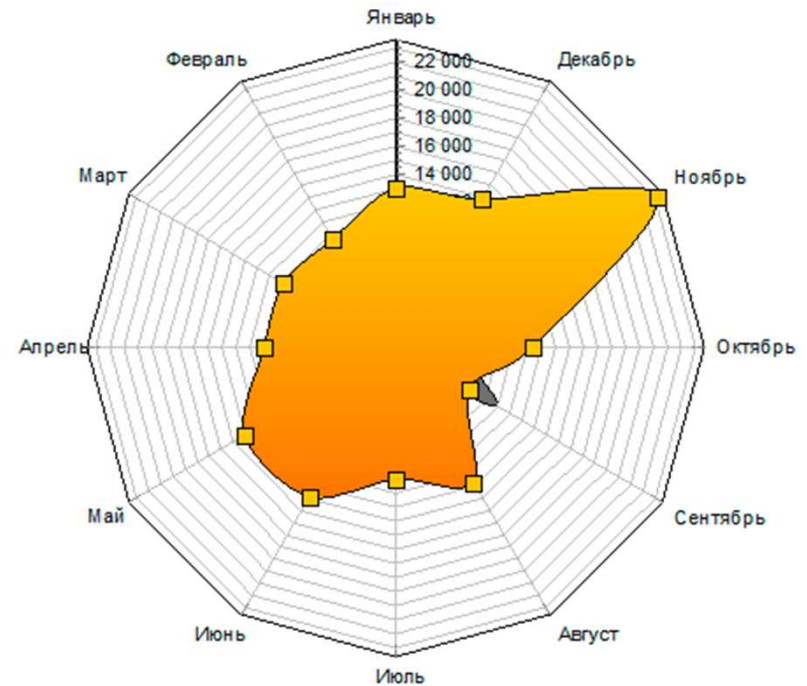


Видно плавний перехід з сезону в сезон



Сірим кольором представлений прибуток за минулий рік. Якщо його видно, значить в цьому році якийсь місяць виявився менш прибутковим

Сезонные колебания



ПРИРІСТ ПРИБУТКУ ПО РОКАХ



Великими сумами оперувати не завжди зручно, тому приріст відображається і в процентах

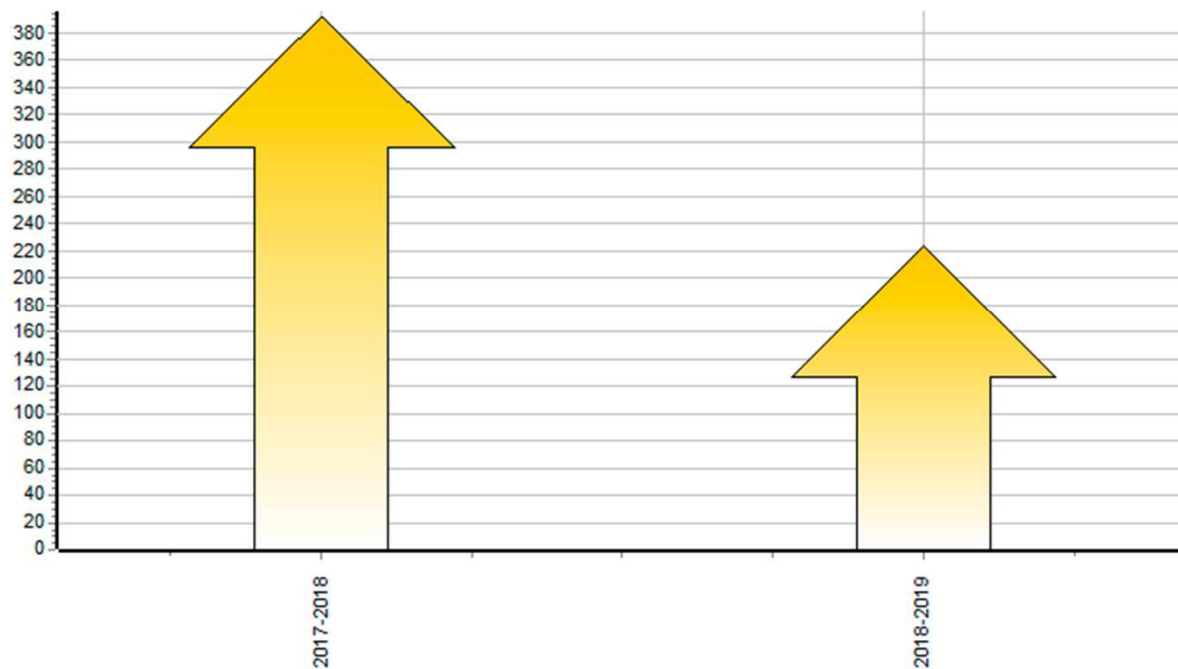


«Золотий колір» - це колір прибутку



Приріст прибутку розраховується по кожному році

Приріст по годам в процентах. За все время



СЕРЕДНІЙ ПРИРІСТ ПРИБУТКУ



Розрахунок зведеного показника

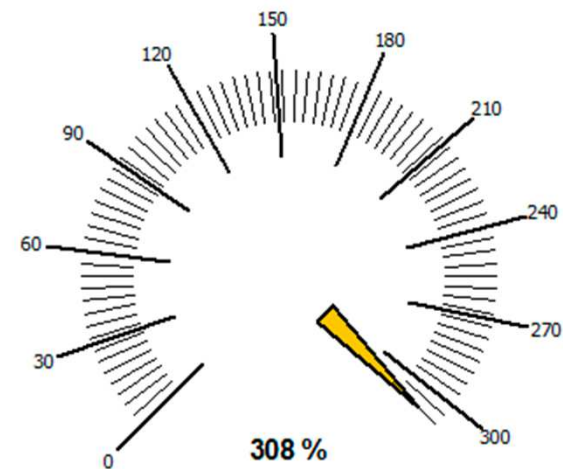


Аналіз всього періоду роботи компанії



Обчислення середнього відсотку приросту прибутку

Средний прирост в год - сводный показатель



ПРИБУТОК І ДАМНІФІКАЦІЯ (ЗБИТКИ)



Аналіз всього періоду роботи організації в розрізі місяців

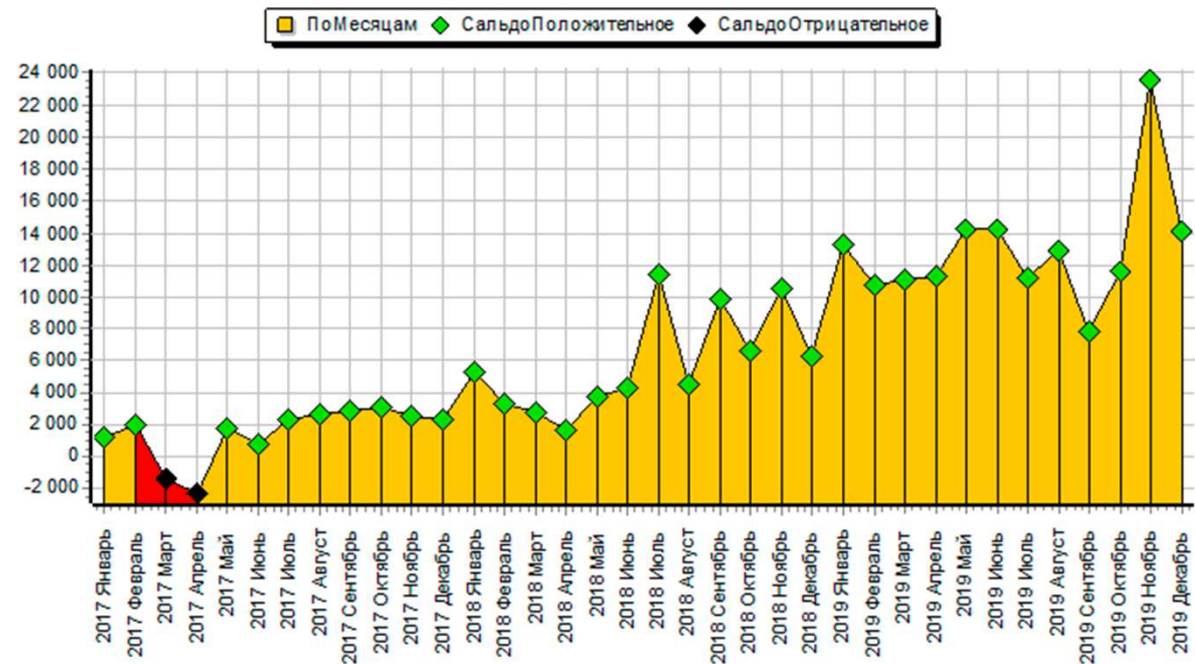


Виділення прибутку і дамніфікації (збитків)



Підсвічування на вершинах діаграми позитивного і негативного сальдо

По месяцам прибыль и дамнификация (убытки). За все время



ПРИБУТОК ВІДНОСНО ДОХОДУ



Прибуток - це те, що залишається від доходу після всіх витрат

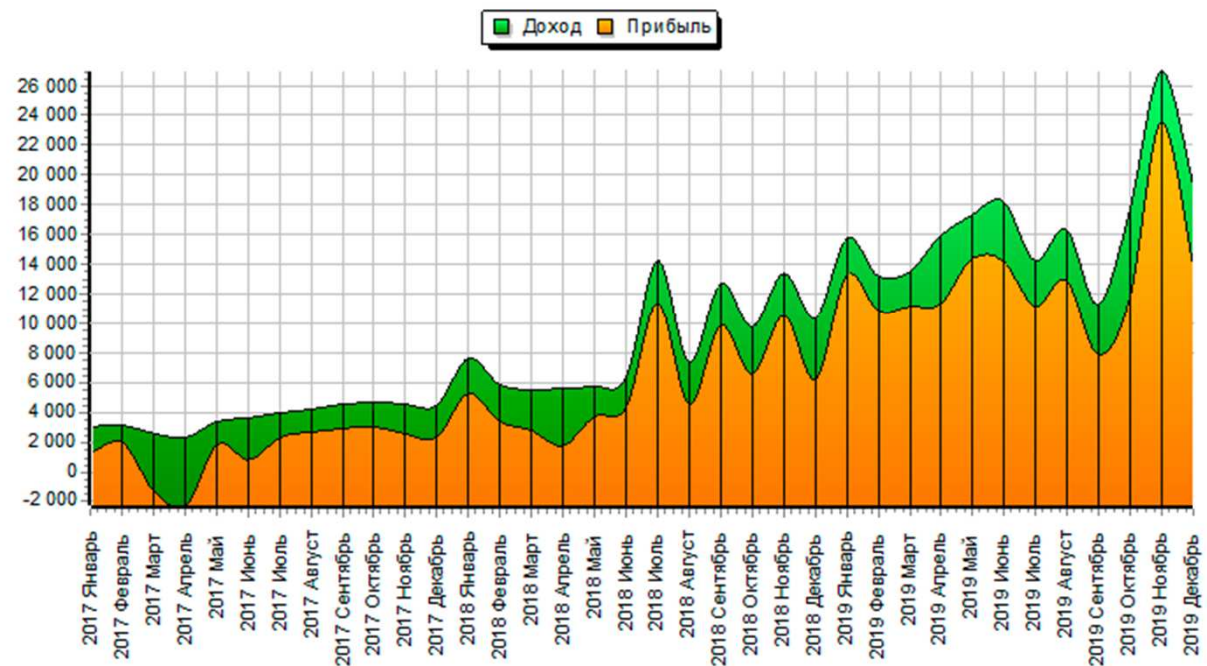


Чим більше залишається грошей в якості прибутку - тим краще



Дана аналітика покаже, чи все зароблене Ви розтрачуєте або, навпаки, велика частина залишається

Относительно дохода. За все время



ПРИБУТОК ВІДНОСНО ДОХОДУ В %



Аналітичний погляд на дохід і прибуток з нехтуванням сум

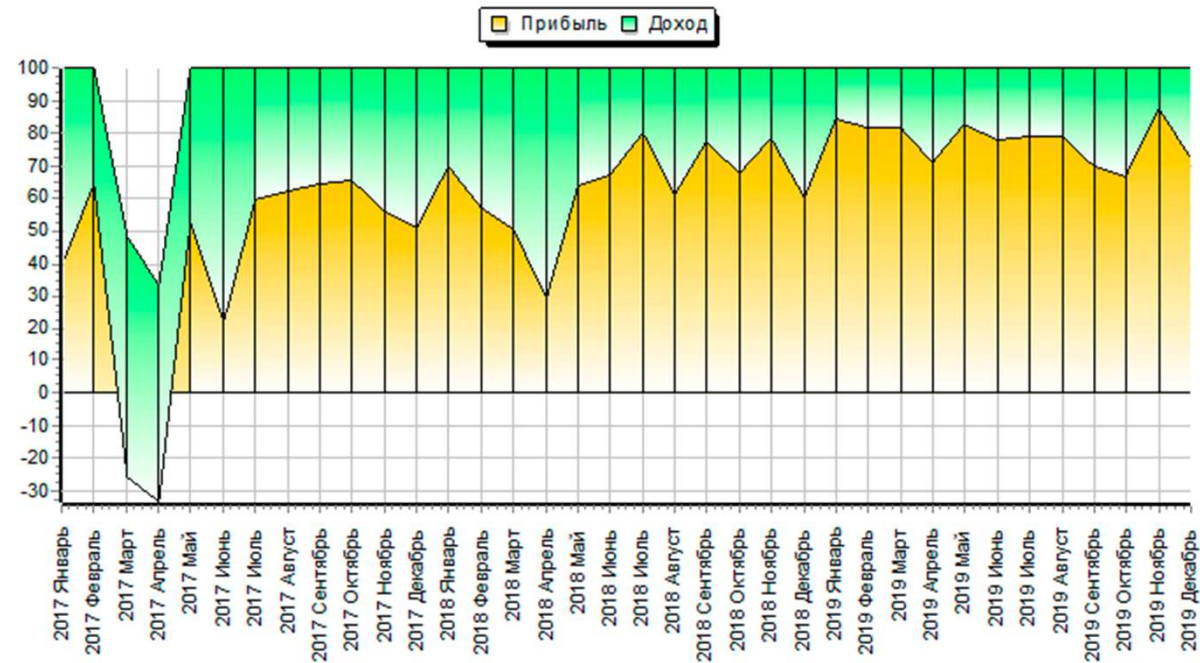


Витрати можуть рости з доходами, тому важливо ще і в процентах бачити, яка частина доходу залишається у вигляді прибутку



Аналіз формується по місяцях за весь період роботи

Процентное соотношение. За все время



КАРДІОГРАМА ПРИБУТКУ



Розбивка на більш дрібні періоди по 1 тижню

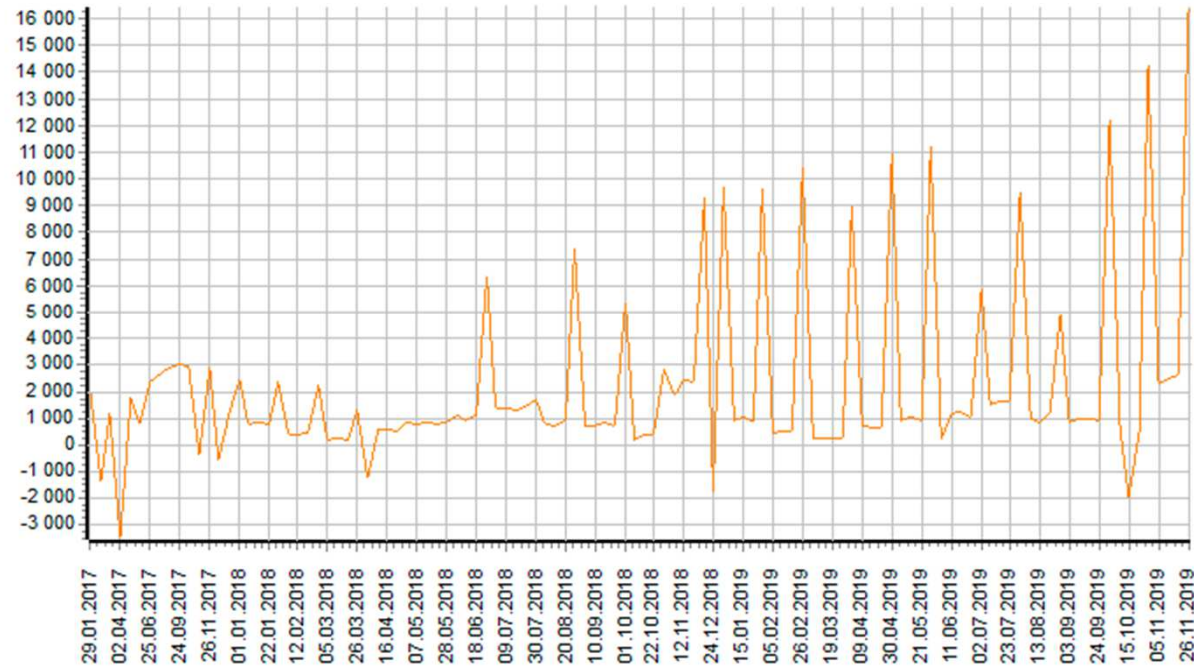


Більш детальний аналіз одержуваного прибутку



Аналітика формується за весь час роботи

Кардіограма прибутку по неделям. За все время



АРХІТЕКТУРА ПРИБУТКУ



Складний просторовий 3D-аналіз

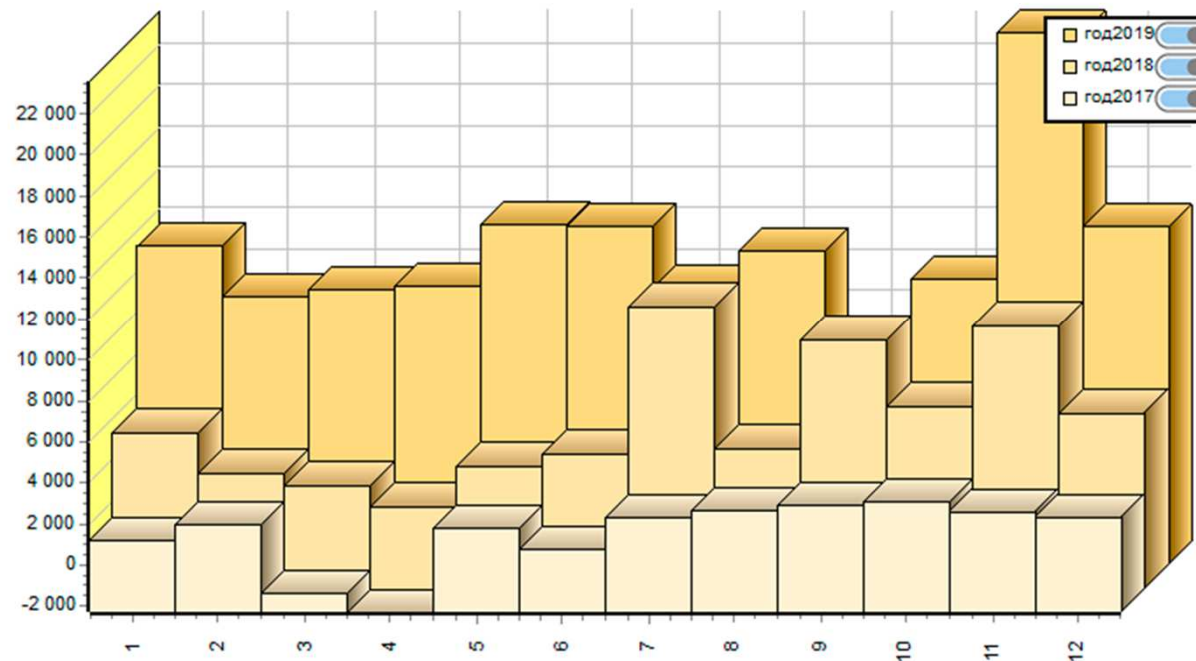


Аналізується побудова прибутку за весь час роботи компанії



*По осі X - номер місяця,
по осі Y - сума прибутку,
по осі Z - рік*

Архитектура прибыли. За все время





ЗАВЕРШЕННЯ

НОВИЙ РІВЕНЬ ОБЛІКУ



У Вас немає програмного забезпечення?

Або Ваша програма не в силах допомогти бізнесу активно розвиватися?

Ми створимо порядок на Вашому підприємстві!

Наші програми використовуються у величезній кількості організацій!

ВИПЕРЕДИТИ КОНКУРЕНТІВ



Оптимізація часу керівника



Зниження витрат і зростання продуктивності праці



Контроль всіх етапів роботи компанії





Універсальна Система Обліку

Ми допоможемо Вам:



*Підвищити
продуктивність*



*Обійти
конкурентів*



*Збільшити
доходи*

Tel.:

+380 (44) 337-17-55

+380 (94) 905-67-55

E-Mail:

sales@as-service.com.ua

Skype:

as-service.com.ua

WhatsApp/Viber:

+380986959364

WEB:

<https://as-service.com.ua/>

<https://shop.as-service.com.ua/>